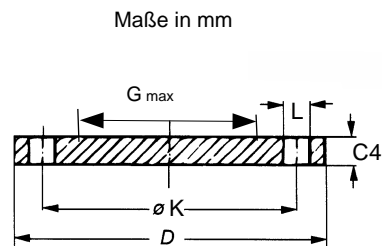


Blindflansche / Blind Flanges

EN 1092-1 Typ 05 - PN 10

Werkstoff / Material:
1.4541 / 1.4571



PN 10								
DN	D	C4	Flansch / Flange		Anzahl/pc.	Schrauben / Screws		Gewicht / kg weight / kg
			K	G max		Gewinde / Thread	L	
10								
15								
20			Maße siehe PN 40					
25								
32								
40								
50								
65			Maße siehe PN 16					
80								
100								
125								
150								
200	340	24	295	190	8	M20	22	16,50
250	395	26	350	235	12	M20	22	24,00
300	445	26	400	285	12	M20	22	31,00
350	505	26	460	330	16	M20	22	39,50
400	565	26	515	380	16	M24	26	49,50
450	615	28	565	425	20	M24	26	63,00
500	670	28	620	475	20	M24	26	75,50
600	780	34	725	575	20	M27	30	124,00

Maß- und Modelländerungen vorbehalten.
All items and specifications are subject to revision.
Alle Maße in mm / All sizes in mm

Blindflansche / Blind Flanges

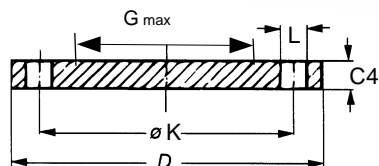
EN 1092-1 Typ 05 - PN 16

Werkstoff / Material:

1.4541 / 1.4571



Maße in mm



PN 16

DN	D	Flansch / Flange			Schrauben / Screws			Gewicht / kg weight / kg
		C4	K	G max	Anzahl/pc.	Gewinde / Thread	L	
10								
15								
20								
25								
32								
40								
50	165	18	125	-	4	M16	18	2,90
65	185	18	145	55	8*	M16	18	3,50
80	200	20	160	70	8	M16	18	4,50
100	220	20	180	90	8	M16	18	5,50
125	250	22	210	115	8	M16	18	8,00
150	285	22	240	140	8	M20	22	10,50
200	340	24	295	190	12	M20	22	16,50
250	405	26	355	235	12	M24	26	25,00
300	460	28	410	285	12	M24	26	35,00
350	520	30	470	330	16	M24	26	48,00
400	580	32	525	380	16	M27	30	63,50
450	640	40	585	425	20	M27	30	96,50
500	715	44	650	475	20	M30	33	133,00
600	840	54	770	575	24	M33	36	226,50

Maße siehe PN 40

Maß- und Modelländerungen vorbehalten.
All items and specifications are subject to revision.

Alle Maße in mm / All sizes in mm

Blindflansche / Blind Flanges

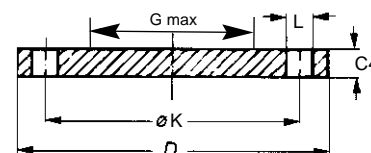
EN 1092-1 Typ 05 - PN 40



Werkstoff / Material:
1.4541 / 1.4571

Maße in mm

Form A



PN 40

DN	D	Flansch / Flange			Anzahl /pc	Schrauben / Drilling		L	Gewicht / Weight in kg Form A
		C4	K	G max		Gewinde / Thread			
10	90	16	60	-	4	M12	14	1,00	
15	95	16	65	-	4	M12	14	1,00	
20	105	18	75	-	4	M12	14	1,00	
25	115	18	85	-	4	M12	14	1,50	
32	140	18	100	-	4	M16	18	2,00	
40	150	18	110	-	4	M16	18	2,50	
50	165	20	125	-	4	M16	18	3,00	
65	185	22	145	55	8	M16	18	4,50	
80	200	24	160	70	8	M16	18	5,50	
100	235	24	190	90	8	M20	22	7,50	
125	270	26	220	115	8	M24	26	11,00	
150	300	28	250	140	8	M24	26	14,50	
200	375	36	320	190	12	M27	30	29,00	
250	450	38	385	235	12	M30	33	44,50	
300	515	42	450	285	16	M30	33	64,00	
350	580	46	510	330	16	M33	36	89,50	
400	660	50	585	380	16	M36	39	127,00	
450	685	57	610	425	20	M36	39	154,00	
500	755	57	670	475	20	M39	42	188,00	
800	890	72	795	575	20	M45	48	331,00	

Das Maß G max (Durchmesser der Wölbung) muss den angegebenen Werten nicht entsprechen, nur ein Höchstwert ist abgeben. / the dimension G max (diameter of the curvature) does not have to correspond to the given values, only a maximum value is given.

Der Mittelteil der Dichtfläche eines Flansches Typ 05 muss nicht bearbeitet werden, vorausgesetzt, der Durchmesser des unbearbeiteten Abschnittes ist nicht größer als der empfohlene Durchmesser G max. / The middle part of the sealing surface of a Type 05 flange does not need to be machined, provided that the diameter of the unprocessed section is not greater than the recommended diameter G max.

Alle Maße in mm / All sizes in mm