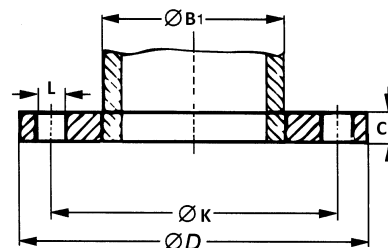


**Glatte Flansche / Plane Welding Flanges EN 1092-1 Typ 01 - PN 6**



Werkstoff / Material:  
1.4541 / 1.4571

Maße in mm



**PN 6**

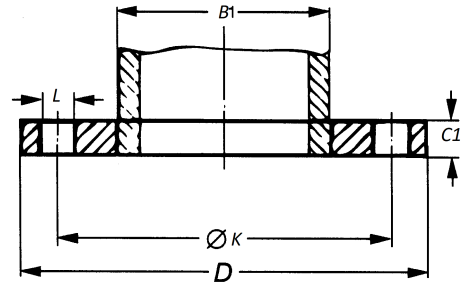
Rohr-Anschluss		Flansch / Flange			Schrauben / Drilling			Gewicht / Weight
DN	B <sub>1</sub>	D	C <sub>1</sub>	K	Anzahl / pc.	Gewinde / Thread	L	in kg
10	18,0	75	12	50	4	M10	11	0,50
15	22,0	80	12	55	4	M10	11	0,50
20	27,5	90	14	65	4	M10	11	0,50
25	34,5	100	14	75	4	M10	11	0,50
32	43,5	120	16	90	4	M12	14	1,00
40	49,5	130	16	100	4	M12	14	1,50
50	61,5	140	16	110	4	M12	14	1,50
65	77,5	160	16	130	4	M12	14	2,00
80	90,5	190	18	150	4	M16	18	3,00
100	116,0	210	18	170	4	M16	18	3,50
125	141,5	240	20	200	8	M16	18	4,50
150	170,5	265	20	225	8	M16	18	5,00
200	221,5	320	22	280	8	M16	18	7,00
250	276,5	375	24	335	12	M16	18	9,00
300	327,5	440	24	395	12	M20	22	12,00
350	359,5	490	26	445	12	M20	22	17,00
400	411,0	540	28	495	16	M20	22	20,00
450	462,0	595	30	550	16	M20	22	24,50
500	513,5	645	30	600	20	M20	22	26,50
600	616,5	755	32	705	20	M24	26	35,00

Glatte Flansche / Plane Welding Flanges

EN 1092-1 Typ 01 PN 10



Werkstoff / Material:  
1.4541 / 1.4571



PN 10

Rohr-Anschluss / Tube		Flansch / Flange			Schrauben / Screws			Gewicht kg weight
DN	B1	D	C1	K	Anzahl number	Gewinde thread	L	
10								
15								
20		Maße siehe PN 40						
25								
32								
40								
50								
65		Maße siehe PN 16						
80								
100								
125								
150								
200	221,5	340	24	295	8	M20	22	9,50
250	276,5	395	26	350	12	M20	22	12,00
300	327,5	445	26	400	12	M20	22	13,50
350	359,5	505	28	460	16	M20	22	20,50
400	411,0	565	32	515	20	M24	26	27,50
450	462,0	615	36	565	20	M24	26	33,50
500	513,50	670	38	620	20	M24	26	40,00
600	616,5	780	42	725	20	M27	30	54,50

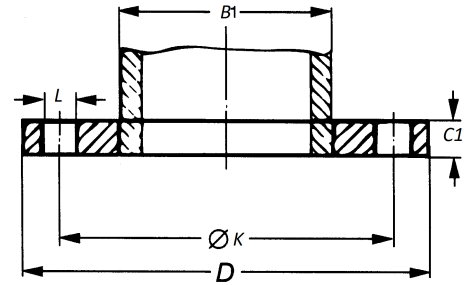
Alle Maße in mm  
All sizes in mm

Glatte Flansche / Plane Welding Flanges

EN 1092-1 Typ 01 PN 16



Werkstoff / Material:  
1.4541 / 1.4571



PN 16

Rohr-Anschluss / Tube		Flansch / Flange			Schrauben / Screws			Gewicht kg weight
DN	B1	D	C1	K	Anzahl number	Gewinde thread	L	
10								
15								
20		Maße siehe PN 40						
25								
32								
40								
50	61,5	165	19	125	4	M16	18	2,60
65	77,5	185	20	145	8*	M16	18	3,00
80	90,5	200	20	160	8	M16	18	3,50
100	116,0	220	22	180	8	M16	18	4,50
125	141,5	250	22	210	8	M16	18	5,50
150	170,5	285	24	240	8	M20	22	7,00
200	221,5	340	26	295	12	M20	22	9,50
250	276,5	405	29	355	12	M24	26	14,00
300	327,5	460	32	410	12	M24	26	19,00
350	359,0	520	35	470	16	M24	26	28,00
400	411,0	580	38	525	16	M27	30	36,00
450	462,0	640	42	585	20	M27	30	46,00
500	513,5	715	46	650	20	M30	33	64,00
600	616,5	840	52	770	20	M33	36	96,00

\*Flansche auch mit 4 Löchern möglich - bitte bei Bestellung mit angeben

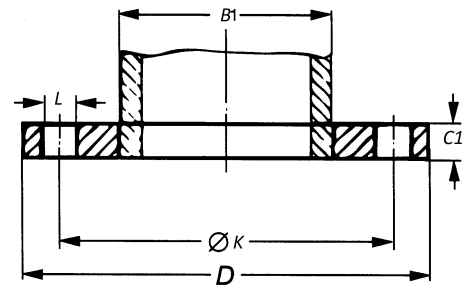
Alle Maße in mm  
All sizes in mm

Glatte Flansche / Plane Welding Flanges

EN 1092-1 Typ 01 PN 40



Werkstoff / Material:  
1.4541 / 1.4571



Rohranschluss/ Tube		Flansch / Flange										Schrauben/screws			Gewicht/ weight
DN	A	D	C2	K	H2	N1	S	R1	H3	d1	f1	Anz.	Gew.	L	kg
10	17,2	90	16	60	35	28	1,8	4	6	40	2	4	M12	14	0,68
15	21,3	95	16	65	38	32	2,0	4	6	45	2	4	M12	14	0,77
20	26,9	105	18	75	40	40	2,3	4	6	58	2	4	M12	14	1,09
25	33,7	115	18	85	40	46	2,6	4	6	68	2	4	M12	14	1,30
32	42,4	140	18	100	42	56	2,6	6	6	78	2	4	M16	18	1,92
40	48,3	150	18	110	45	64	2,6	6	7	88	2	4	M16	18	2,15
50	60,3	165	20	125	48	75	2,9	6	8	102	2	4	M16	18	2,85
65	76,1	185	22	145	52	90	2,9	6	10	122	2	8	M16	18	3,75
80	88,9	200	24	160	58	105	3,2	8	12	138	2	8	M16	18	4,75
100	114,3	235	24	190	65	134	3,6	8	12	162	2	8	M20	22	6,55
125	139,7	270	26	220	68	162	4,0	8	12	188	2	8	M24	26	9,00
150	168,3	300	28	250	75	192	4,5	10	12	218	2	8	M24	26	11,70
200	219,1	375	34	320	88	244	6,3	10	16	285	2	12	M27	30	21,00
250	273,0	450	38	385	105	306	7,1	12	18	345	2	12	M30	33	34,00
300	323,9	515	42	450	115	362	8,0	12	18	410	2	16	M30	33	47,50
350	355,6	580	46	510	125	408	8,8	12	20	465	2	16	M33	36	69,00
400	406,4	660	50	585	135	462	11,0	12	20	535	2	16	M36	39	98,00
450	457,0	685	57	610	135	500	12,5	12	20	560	2	20	M36	39	105,00
500	508,0	755	57	670	140	562	14,2	12	20	615	2	20	M39	42	130,50
600	610,0	890	72	795	150	666	16,0	12	20	735	2	20	M45	48	210,00

Alle Maße in mm  
All sizes in mm