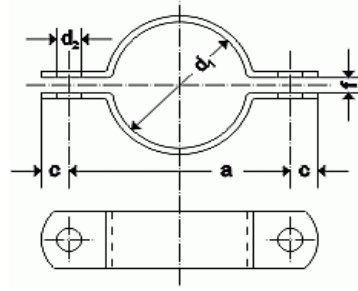


Rohrschellen Form A **DIN 3567** mit abgerundeten Enden, 2-teilig
 lieferbar in Werkstoff V2A und V4A
Pipe clamp form A **DIN 3567** with rounded ends, 2- pieces
 available in quality V2A and V4A

DN	für Rohr Ø d1	Rohrschelle				Material	Sechsk. Schraube u. Mutter	Gewicht kg pro/Pair
		a	c	d2	f			
15	18-19	50	12	9	5	30x5	M8x25	
15	21,3	50						
20	23-25	62	15	11,5	7	30x5	M10x30	
20	26,9	66						
25	28-30	68						
25	33,7	72						
32	35-38	76						
32	42,4	82						
40	43-45	84	18	14	9	40x6	M12x35	
40	48,3	88						
50	53-57	104						
50	60,3	108						
65	68-70	115						
65	76,1	122						
80	83-85	132	24	18	11	50x8	M16x45	
80	88,9	136						
100	103-108	172						
100	114,3	178						
125	128-133	196						
125	139,7	204						
150	153-155	218	30	23	14	60x8	M20x50	
150	159	222						
150	168,3	232						
200	204-206	270						
200	219,1	284						
250	254-256	332						
250	273	348						
300	304-308	382						
300	323,9	398						
350	354-358	432						

Technische Änderungen vorbehalten / reserver technical changes

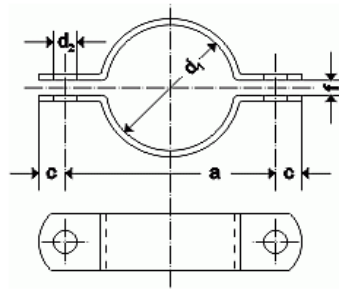


Rohrschellen Form A **DIN 3567** mit abgerundeten Enden, 2-teilig
 lieferbar in Werkstoff V2A und V4A
Pipe clamp form A **DIN 3567** with rounded ends, 2- pieces
 available in quality V2A and V4A

DN	für Rohr Ø d1	Rohrschelle				Material	Sechsk. Schraube u. Mutter	Gewicht kg pro/Paar
		a	c	d2	f			
400	404-410	500	36	27	18	70x10	M24x65	
450	454-460	550						
500	506-512	605						
600	606-612	705						
700	706-712	812						
800	806-813	913						
900	908-916	1030	45	33	20	90x10	M30x70	
1000	1008-1016	1130	45	33		90x10		

Technische Änderungen vorbehalten / reserve technical changes





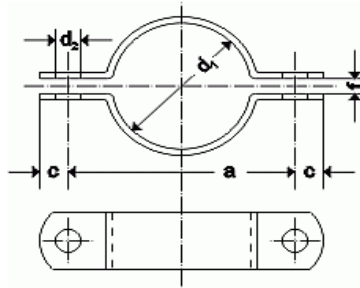
Rohrschellen Form A **ähnlich DIN 3567** mit abgerundeten Enden, 2-teilig, lieferbar in Werkstoff V2A und V4A, schwächere Ausführung.

Pipe clamp form A sim. DIN 3567 with rounded ends, 2- pieces available in quality V2A and V4A

DN	für Rohr \varnothing d1	Rohrschelle/Pipe clamp				Material	Sechsk. Schraube u. Mutter
		a	c	d2	f		
15	18-19	50	10	9	5	30x3	M8x25
15	21,3	50					
20	23-25	62	15	11,5	7	30x3	M10x30
20	26,9	62					
25	28-30	68					
25	33,7	72					
32	35-38	76					
32	42,4	82					
40	43-45	84	18	14	9	40x4	M12x35
40	48,3	88					
50	53-57	104					
50	60,3	108					
65	68-70	115	24	18	11	50x5	M16x45
65	76,1	122					
80	83-85	132	24	18	11	50x6	M16x45
80	88,9	136					
100	103-108	172					
100	114,3	178					
125	128-133	196					
125	139,7	204					
150	153-155	218	30	23	14	60x6	M20x50
150	159	222					
150	168,3	232					
200	204-206	270					
200	219,1	284	30	23	14	60x6	M20x50
250	254-256	332					
250	273	348	30	23	14	60x6	M20x50
300	304-308	382					
300	323,9	398	30	23	14	60x6	M20x50
350	354-358	432					

Technische Änderungen vorbehalten / reserve technical changes





Rohrschellen Form A **ähnlich DIN 3567** mit abgerundeten Enden, 2-teilig, lieferbar in Werkstoff V2A und V4A, schwächere Ausführung.

Pipe clamp form A sim. DIN 3567 with rounded ends, 2- pieces available in quality V2A and V4A

DN	für Rohr Ø d1	Rohrschelle / Pipe clamp				Material	Sechsk. Schraube u. Mutter	Gewicht kg pro/Paar
		a	c	d2	f			
400	404-410	500	36	27	18	70x8	M24x65	
450	454-460	550						
500	506-512	605						
600	606-612	705						
700	706-712	812						
800	806-813	913	45	33	20	90x10	M30x70	
900	908-916	1030						
1000	1008-1016	1130						

Technische Änderungen vorbehalten // reserve technical changes