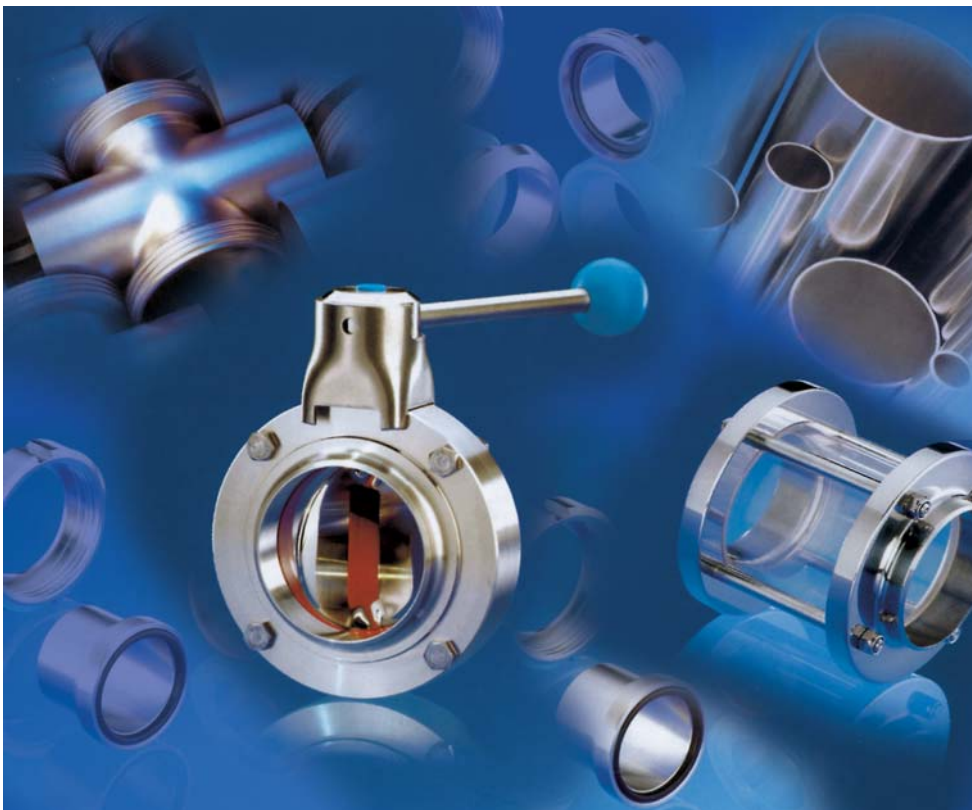




Programm für die Lebensmittelindustrie



RO-FI Ihr starker Partner in Sachen Edelstahl



Zuverlässig durch Qualitätsmanagement - ISO 9001

Inhaltsverzeichnis

Technische Informationen	5
Berechnungstabellen für Getränkeleitungsrohre	6
Rohrleitungslisten (Varianten NW)	7
Rohrverschraubungen DIN 11851 für Rohre nach DIN 11850 (Reihe 2)	8-11
Zubehör für Verschraubungsteile nach DIN 11851	12-15
Verschlusskappen und Schlauchverschraubungsteile	16-17
Schlauchverschraubungsteile	18-19
Clampverbindungsteile	20-21
Clampverbindungsteile und SV-Flanschverbindungen	22-23
Alu-Flanschverbindungen ähnlich DIN 2642	24-25
Flansche	26-27
Dichtungen für Flansche und Gewindefittings	28-29
Gewindefittings	30-31
Reduzierstücke	32-33
Bogen nach DIN 11852	34-35
T-Bogen und Umlenkbogen nach DIN 11852	36-37
Umlenkbogen und T-Stücke	38-39
Reduzier T-Stücke	40-41
Scheibenventil DIN-SS	42-43
Scheibenventil DIN-ZFA	42-43
Scheibenventil DIN-GG	42-43
Scheibenventil DIN-KK	42-43
Scheibenventil DIN-GS	44-45
Scheibenventil DIN-GK	44-45
Scheibenventil DIN-KS	44-45
Scheibenventil DIN-GF-ND 10	44-45
Scheibenventil DIN-CC	46-47
Scheibenventil DIN-GG Asep.-Anschl. DIN-11864/1	46-47
Scheibenventil DIN-GS Asep.-Anschl. DIN-11864/1	46-47
Scheibenventil DIN-GB Asep.-Anschl. DIN-11864/1	46-47
SV-Handgriff-Standard-Kugel	48-49
SV-Scherenhandgriff	48-49
SV-Handgriff stufenlos	48-49
Kunststoffhandgriff	48-49
SV-ZB-Halteblech-Hand-Nähr.-INI	50-51
SV-Handgriff für mechan. Endschalter	50-51
SV-ZB-Halteblech-Hand-Endschalter	50-51
SV-Handgriff für Nahrungsmittel-INI (NI)	50-51
SV-Kontaktblech Hand-INI	52-53
SV-Klappen	52-53
SV-ZB Buchse	52-53
SV-Antrieb-pneum. L/L	54-55
SV-Antrieb-pneum. L/F	54-55
SV-Dichtung-VMQ (Silikon)	56-57
SV-Dichtung-FPM (Viton)	56-57
SV-Dichtung-EPDM	56-57
SV-Dichtung-NBR (Perbunan)	56-57
Drosselventil	58-59
Tellerrückschlagventil	58-59
Kugelrückschlagventil	58-59
Tankfüllstandsanzeige	58-59
Schmutzfänger	60-61
Filtereinsatz für Schmutzfänger	60-61
Eckrohrsieb DIN-GG	60-61
Spaltrohr	60-61

Inhaltsverzeichnis

Schaulaterne DIN-SS	62-63
Schaulaterne DIN-GG	62-63
Schaulaterne DIN-GK	62-63
Schaulaterne DIN-KK	62-63
Schaulaterne Zoll-SS	64-65
Glaszylinder für Schaulaterne	64-65
Dichtring für Schaulaterne	64-65
Splitterschutz aus Polycarbonat	66-67
Splitterschutz (Lochblech)	66-67
Technische Informationen zur Schaulaterne	66
Schauglas mit Borosilikatglas	68-69
Schauglasarmatur-DIN-SS	68-69
Schauglas DIN Anschweiß m. Leuchte	68-69
Leuchte für Schauglas DIN-SS	70-71
Scheibenwischer mit Schauglasplatte	70-71
Dichtung für Schauglas	70-71
Schauglas Borosilikat	70-71
Sprühkopf, Lochung 180° nach unten	72-73
Sprühkopf, Lochung 270° nach oben	72-73
Sprühkopf, Lochung 360°	72-73
Rohrschelle ohne Schaft	74-75
Rohrschelle mit Schaft	74-75
Rohrspannbügel	74-75
Halteflansch	74-75
Hakenschlüssel aus Edelstahl	76-77
Hakenschlüssel mit Gelenk aus Edelstahl	76-77
Schlauchhalter aus Profilen	76-77
Schlauchhalter aus Rundmaterial	76-77
Einwalzvorrichtung	78-79
Rohrwalze für DIN-Rohr	78-79
Rohrsägewerkzeug für DIN-Rohr	78-79
Knarre	80-81
Glocke zum Anschweißen	80-81
Gewölbter Boden	80-81
Blechronde	80-81
Vierkantrrohr	82-83
Abschlußkappe, Kunststoff für Vierkantrrohr	82-83
Rundstahl DIN 671	84-85
Anschlußkalotte an Trägerrohr	84-85
Flachstahl	84-85
Winkelstahl	84-85
Scotchscheibe und -band	86-87
Schweißdraht	86-87
VA-Bürste	86-87
Sechskantschraube DIN 933 A2	88-89
Sechskantmutter DIN 934 A2	88-89
Unterlegscheibe DIN 125 A2	88-89
K-Dübel, Kunststoff	90-91
S-Dübel, Stahl verzinkt (HILTI)	90-91
Sechskant-Holzschraube DIN 571 A2	90-91

Technische Informationen

Die hauptsächlich eingesetzten nichtrostenden austenitischen Stähle sind:

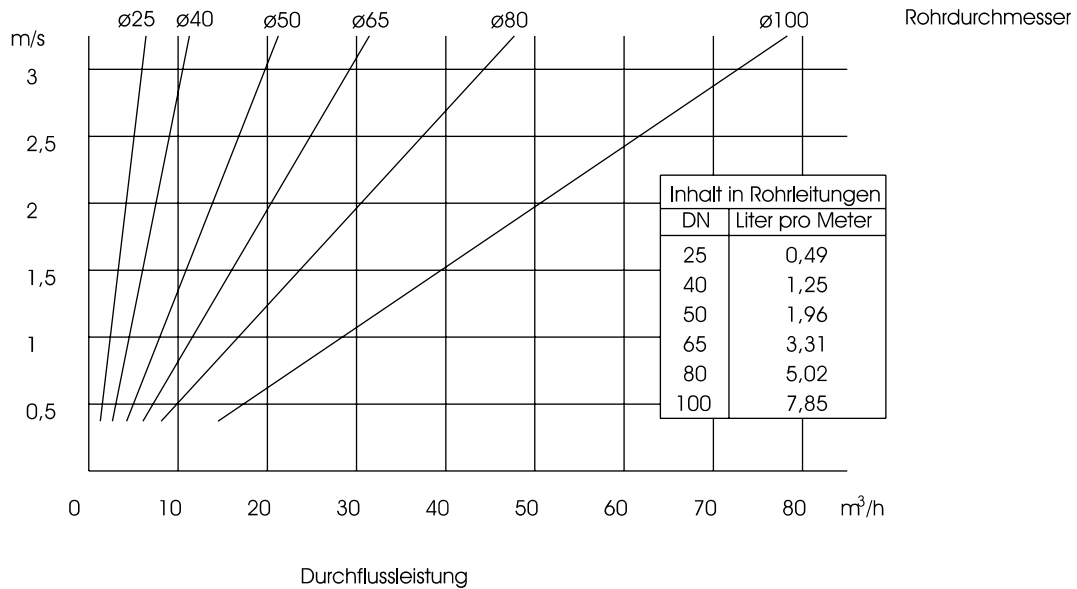
- 1.4301 (X 5 Cr Ni 18 10) 304L
 - der am meisten eingesetzte Edelstahl
 - hauptsächliche Anwendung findet er in der Lebensmittelindustrie
 - ist schweißbar ohne Vorwärmung
- 1.4404 (X 2 Cr Ni Mo 17 32 2) 316L
 - besitzt eine höhere chem. Beständigkeit als 1.4301
 - hat sehr gute Korrosionsbeständigkeit (auch gegenüber Chloridionen)
 - läßt sich sehr gut polieren
 - ist bei den Cr-Ni-Mo-Stählen der meist vertretene Werkstoff
 - ist sehr gut schweißbar ohne Vorwärmung
- 1.4435 (X 2 Cr Ni Mo 18 14 3) 316L
 - besitzt ein minimierten Ferrit-Gehalt und damit eine höhere Korrosionsbeständigkeit als der 1.4404
 - Einsatz oft in der Chemie und Pharmazie
 - ist schweißbar ohne Vorwärmung
- 1.4571 (X 6 Cr Ni Mo Ti 17 12 2) 316Ti
 - wird immer mehr vom Werkstoff 1.4404 am Markt verdrängt
 - hat sehr gute Korrosionseigenschaften und ist gut schweißbar
 - läßt sich schlecht polieren und zerspannen

Name	Silikon (VMQ)	EPDM (Ethylen-Propylen-Dien-Kautschuk)	Viton (FPM)	Perbunan (NBR)	PTFE (Polytetrafluoräthylen)
Einsatztemperatur	in Wasser bis 100°C beständig	Dauereinsatz von minus 40°C bis 140°C	Dauereinsatz von minus 20°C bis 200°C	Dauereinsatz von minus 25°C bis 110°C	bis 200°C physiologisch unbedenklich, Einsatz von -200°C bis +260°C
typ. Einsatzbereich	Dampfsterilisierbar kurzfristig bis 120°C - 130°C	Dampfsterilisierbar bis 130°C	Dampfsterilisierbar kurzfristig bis 130°C - 140°C	Dampfsterilisierbar kurzfristig bis 130°C	
	hohe thermische Belastbarkeit	gute Quellbeständigkeit bei:	gute Quellbeständigkeit bei:	gute Quellbeständigkeit bei:	gute Quellbeständigkeit in nahezu allen Teilen
	gute Kältebeständigkeit, für Lebensmittel gut geeignet, dielektrische Eigenschaften	• verdünnte anorg.- und organische Säuren, Basen, polaren organ. Medien, oxidierend wirkende Medien, Laugen und Ketonen	• Mineralölen, • pflanzlichen und tierischen Ölen	• aliphatischen Kohlenwasserstoffen (wie Propan, Butan, Benzin, Mineralölen)	Oberfläche glatt und abweisend, dadurch kein Haften von Rückständen
		• in Heißwasser und Dampf bis 130°C	• Fetten (auch bestimmte Additive)	• Fett auf Mineralölbasis	chemische Beständigkeit besser als bei allen anderen Elastomeren
	gute Beständigkeit gegenüber Alkoholen		• Kraftstoffe		kaum brennbar
Einsatzgrenzen	hohe Quellung bei: • niedermolekularen Estern und Ethern	nicht einzusetzen bei: • pflanzlichen und tierischen Ölen	stark quellend bei: polaren Lösungsmitteln wie Aceton, Methylketon, Ethylacetat, Diethylether u. Dioxane	nicht beständig bei: • polaren Lösungsmitteln	nicht beständig bei: • flüssigen Alkalimetallen und einigen Fluorverbindungen in Verbindung mit hohem Druck und Temperatur
	• aliphatischen und aromatischen Kohlenwasserstoffen • konz. Säuren und Alkalien	• aliphatischen, aromatischen und chlorierten Kohlenwasserstoffen • Mineralöle	• niedermolekularen organ. Säuren (Ameisen- und Essigsäuren) • Ammoniakgase, Amine u. Alkanien • überhitzter Wasserdampf	• chlorierten Kohlenwasserstoffen • Ketone • Aromaten (Benzol) • Ester	kein gummielastischer Werkstoff
Werkstoffzulassung	BGA/FDA	BGA/FDA	BGA/FDA	BGA/FDA	BGA/FDA

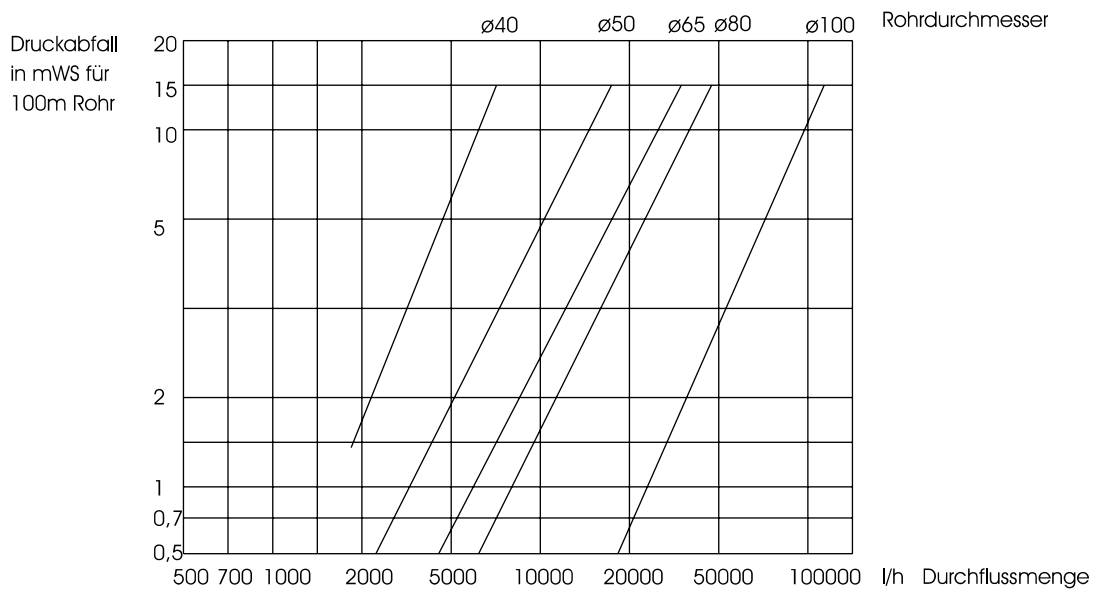
11.2007_1.000

www.rofi.de

Strömungsgeschwindigkeiten in Rohrleitungen



Druckverlust in Rohrleitungen



112007_1.000

Richtwerte für Strömungsgeschwindigkeiten

Betriebsmittel		Art der Leistung	Strömungsgeschwindigkeit m/s
Wasser	Trinkwasser und Betriebswasser	Saugleitung	bis 1,5
		Druckleitung	bis 2,0
	Lauwasser	Saugleitung	bis 1,5
		Druckleitung	bis 2,0
	Warmwasser	Umwälzung im geschl. Kreislauf	bis 3,0
		sonstige	bis 1,5
Eiswasser und Sole	Saugleitung	bis 1,3	
	Druckleitung	bis 2,5	
	Retourwasser	Saugleitung	bis 1,5
Kältemittel	Ammoniak	Flüssigkeitsleitung	bis 1,5
		Gasleitung	1,5 bis 20,0
	Frigen	Flüssigkeitsleitung	0,4 bis 0,8
		Gasleitung	8,0 bis 12,0
Luft	Druckluft und Sterilluft	Saugleitung	bis 6,0
		Druckleitung	bis 15,0
	Steuerleitung	2,0 bis 5,0	
Reinigungsmittel		Saugleitung	bis 1,5
		Druckleitung	bis 2,0
Produkt	Milch	Saugleitung	1,0 bis 2,0
		Druckleitung	2,0 bis 3,0
	Rahm	Saugleitung	0,7 bis 1,0
		Druckleitung	1,0 bis 2,0
	Joghurt	Saugleitung	0,5 bis 0,8
		Druckleitung	1,0 bis 1,5
	kohlesäureh. Getränke	Druckleitung	0,5 bis 1,0
	Maische	Druckleitung	1,2 bis 1,5
Würze	Druckleitung	1,5 bis 2,0	

11.2007_1.000

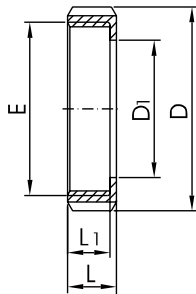
www.rofi.de

Rohrabmessung

DN	Rohre nach DIN 11850				DIN EN ISO 1127	ISO 2037/ BS 4825 Part 1	
	Reihe 1	Reihe 2	Reihe 3	alte Baureihe			
10	12 x 1,0	13 x 1,5	14 x 2,0	12 x 1,5	17,2 x 1,6		
15	18 x 1,0	19 x 1,5	20 x 2,0	18 x 1,5	21,3 x 1,6	1/2"	12,70 x 1,65
20	22 x 1,0	23 x 1,5	24 x 2,0	22 x 1,5	26,9 x 1,6	3/4"	19,05 x 1,65
25	28 x 1,0	29 x 1,5	30 x 2,0	28 x 1,5	33,7 x 2,0	1"	25,40 x 1,60
32	34 x 1,0	35 x 1,5	36 x 2,0	34 x 1,5	42,4 x 2,0	1 1/4"	31,80 x 1,60
40	40 x 1,0	41 x 1,5	42 x 2,0	40 x 1,5	48,3 x 2,0	1 1/2"	38,00 x 1,60
50	52 x 1,0	53 x 1,5	54 x 2,0	52 x 1,5	60,3 x 2,0	2"	51,00 x 1,60
65		70 x 2,0			76,1 x 2,3	2 1/2"	63,50 x 1,60
80		85 x 2,0			88,9 x 2,3	3"	76,10 x 1,60
100		104 x 2,0			114,3 x 2,6	4"	101,60 x 2,00
125		129 x 2,0			139,7 x 2,6		
150		154 x 2,0			168,3 x 2,6		
200		204 x 2,0			219,1 x 2,6		

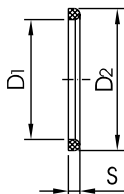
Rohrverschraubung DIN 11851 für Rohre nach DIN 11850 (Reihe 2)

Nutmutter DIN 11851



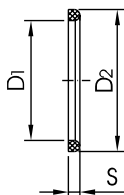
DN	D	D1	E	L	L1	Gew.[kg]
10	38	19	Rd 28 x 1/8"	18	15	0,07
15	44	25	Rd 34 x 1/8"	18	15	0,08
20	54	31	Rd 44 x 1/6"	20	17	0,13
25	63	36	Rd 52 x 1/6"	21	18	0,18
32	70	42	Rd 58 x 1/6"	21	18	0,22
40	78	49	Rd 65 x 1/6"	21	18	0,25
50	92	62	Rd 78 x 1/6"	22	19	0,33
65	112	80	Rd 95 x 1/6"	25	21	0,55
75/3"	120	86,5	Rd 104 x 1/6"	26	21	0,65
80	127	94	Rd 110 x 1/4"	29	25	0,80
100	148	115	Rd 130 x 1/4"	31	26	1,08
125	178	138	Rd 160 x 1/4"	35	30	1,45
150	210	164	Rd 190 x 1/4"	40	34	1,88
200	260	215	Rd 240 x 1/4"	44	38	3,97

Dichtring DIN 11851



DN	D1	D2	S
10	12	20	4,5
15	18	26	4,5
20	23	33	4,5
25	30	40	5
32	36	46	5
40	42	52	5
50	54	64	5
65	71	81	5
75/3"	78	88	5
80	85	95	5
100	104	114	6
125	130	142	7
150	155	167	7
200	Anfrage		

Dichtring DIN 11851

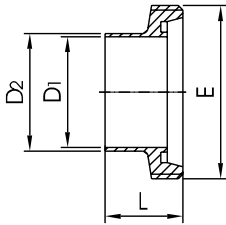


DN	D1	D2	S
10	12	20	4,5
15	18	26	4,5
20	23	33	4,5
25	30	40	5
32	36	46	5
40	42	52	5
50	54	64	5
65	71	81	5
75/3"	78	88	5
80	85	95	5
100	104	114	6
125	130	142	7
150	155	167	7
200	Anfrage		

112007_1.000

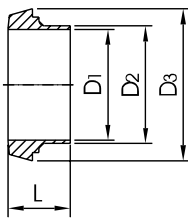
Rohrverschraubung DIN 11851 für Rohre nach DIN 11850 (Reihe 2)

Gewindestutzen DIN 11851 lang



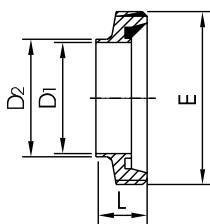
DN	D1	D2	E	L	Gew.[kg]
10	10	13	Rd 28 x 1/8"	21	0,04
15	16	19	Rd 34 x 1/8"	21	0,05
20	20	23	Rd 44 x 1/6"	24	0,09
25	26	29	Rd 52 x 1/6"	29	0,11
32	32	35	Rd 58 x 1/6"	32	0,13
40	38	41	Rd 65 x 1/6"	33	0,16
50	50	53	Rd 78 x 1/6"	35	0,22
65	66	70	Rd 95 x 1/6"	40	0,35
80	81	85	Rd 110 x 1/4"	45	0,52
100	100	104	Rd 130 x 1/4"	54	0,67
125	125	129	Rd 160 x 1/4"	46	0,99
150	150	154	Rd 190 x 1/4"	50	1,71
200	Anfrage				

Kegelstutzen DIN 11851 lang



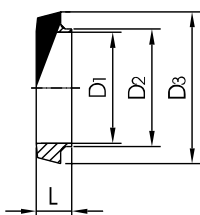
DN	D1	D2	D3	L	Gew.[kg]
10	10	13	22,5	17	0,02
15	16	19	28,5	17	0,03
20	20	23	36,5	18	0,06
25	26	29	44	22	0,08
32	32	35	50	25	0,10
40	38	41	56	26	0,12
50	50	53	68,5	28	0,17
65	66	70	86	32	0,29
80	81	85	100	37	0,35
100	100	104	121	44	0,57
125	125	129	150	34	0,77
150	150	154	176	37	1,01
200	Anfrage				

Gewindestutzen DIN 11851 kurz



DN	D1	D2	E	L	Gew.[kg]
10	10	13	Rd 28 x 1/8"	17	0,04
15	16	19	Rd 34 x 1/8"	17	0,05
20	20	23	Rd 44 x 1/6"	19	0,07
25	26	29	Rd 52 x 1/6"	22	0,10
32	32	35	Rd 58 x 1/6"	22	0,12
40	38	41	Rd 65 x 1/6"	22	0,14
50	50	53	Rd 78 x 1/6"	23	0,17
65	66	70	Rd 95 x 1/6"	25	0,26
80	81	85	Rd 110 x 1/4"	25	0,39
100	100	104	Rd 130 x 1/4"	30	0,53
125	125	129	Rd 160 x 1/4"	35,5	0,74
150	150	154	Rd 190 x 1/4"	40	1,36

Kegelstutzen DIN 11851 kurz



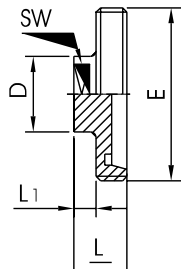
DN	D1	D2	D3	L	Gew.[kg]
10	10	13	22,5	13	0,02
15	16	19	28,5	13	0,02
20	20	23	36,5	13	0,04
25	26	29	44	15	0,06
32	32	35	50	15	0,08
40	38	41	56	15	0,09
50	50	53	68,5	16	0,11
65	66	70	86	17	0,18
80	81	85	100	17	0,22
100	100	104	121	20	0,36
125	125	129	150	23,5	0,58
150	150	154	176	27	0,86

11.2007_1.000

www.rofi.de

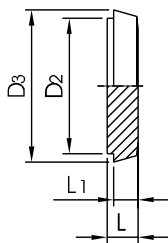
Zubehör für Verschraubungsteile nach DIN 11851

Blindgewindestutzen



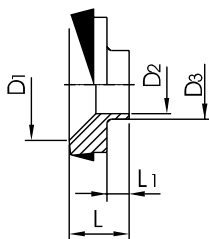
DN	D	E	SW	L	L1	Gew.[kg]
10	22	Rd 28 x 1/8"	19	22	10	0,06
15	25	Rd 34 x 1/8"	22	22	10	0,09
20	25	Rd 44 x 1/6"	22	24	10	0,13
25	34	Rd 52 x 1/6"	27	24	10	0,19
32	34	Rd 58 x 1/6"	27	24	10	0,22
40	34	Rd 65 x 1/6"	27	24	10	0,25
50	34	Rd 78 x 1/6"	27	24	10	0,35
65	34	Rd 95 x 1/6"	27	26	10	0,64
80	34	Rd 110 x 1/4"	27	26	10	1,30
100	34	Rd 130 x 1/4"	27	30	10	2,10

Blindkegelstutzen



DN	D2	D3	L	L1	Gew.[kg]
10	18,8	22,5	9,5	3,5	0,02
15	24,8	28,5	9,5	3,5	0,04
20	30,8	36,5	11,5	3,5	0,07
25	35,8	44	13,5	3,5	0,13
32	41,8	50	13,5	3,5	0,17
40	48,8	56	13,5	3,5	0,22
50	61,8	68,5	14,5	3,5	0,35
65	79,8	86	16,5	4,5	0,67
80	93,8	100	16,5	4,5	0,92
100	114,8	121	20,5	5,5	1,34
125	137,8	150	22,5	5,5	1,68
150	163,8	176	24,5	6,5	4,30

Reduzierkegelstutzen

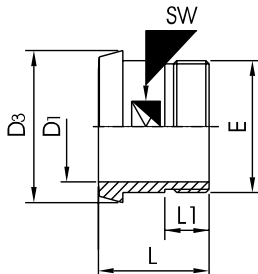


DN	D1	D2	D3	L	L1	Gew.[kg]
25 / 15	26	16	19	22	9	0,11
32 / 15	32	16	19	23	9	0,14
32 / 20	32	20	23	23	9	0,14
32 / 25	32	26	29	20	6	0,12
40 / 15	38	16	19	25	10	0,20
40 / 20	38	20	23	25	10	0,21
40 / 25	38	26	29	20	5	0,17
40 / 32	38	32	35	23	8	0,17
50 / 25	50	26	29	28	14	0,31
50 / 32	50	32	35	23	9	0,29
50 / 40	50	38	41	26	12	0,27
65 / 25	66	26	29	32	16	0,51
65 / 32	66	32	35	32	16	0,52
65 / 40	66	38	41	26	10	0,54
65 / 50	66	50	53	27	11	0,45
80 / 40	81	38	41	36	20	0,75
80 / 50	81	50	53	30	14	0,66
80 / 65	81	66	70	31	15	0,50
100 / 50	100	50	53	40	20	1,20
100 / 65	100	66	70	40	20	1,17
100 / 80	100	81	85	42	22	1,06
125 / 100	125	100	104	56	34	1,35
150 / 100	150	100	04	50	26	1,65

112007_1.000

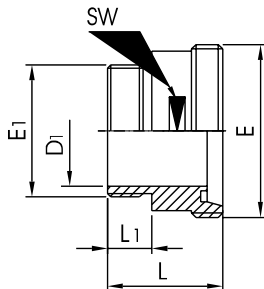
Zubehör für Verschraubungsteile nach DIN 11851

Kegel-Einschraubstutzen



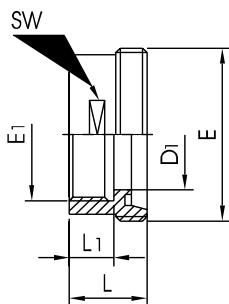
DN	D1	D3	L	L1	E	SW	Gew.[kg]
10	10	22	38	14	R 3/8"	14	0,03
15	16	28	38	14	R 1/2"	19	0,05
20	20	36	40	14	R 3/4"	27	0,09
25	26	44	50	20	R 1"	30	0,14
32	32	50	50	20	R 1 1/4"	36	0,24
40	38	56	50	20	R 1 1/2"	44	0,27
50	50	68	50	20	R 2"	55	0,35
65	66	86	55	22	R 2 1/2"	70	0,53
80	81	100	60	25	R 3"	88	0,67
100	100	121	70	30	R 4"	110	1,22

Gewinde-Einschraubstutzen



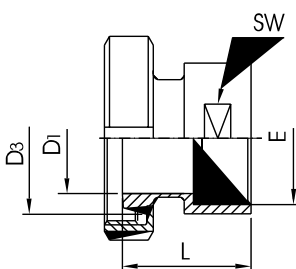
DN	D1	L	L1	E	E1	SW	Gew.[kg]
10	10	40	14	Rd 28 x 1/8"	R 3/8"	17	0,06
15	16	40	14	Rd 34 x 1/8"	R 1/2"	24	0,08
20	20	42	14	Rd 44 x 1/6"	R 3/4"	30	0,14
25	26	48	20	Rd 52 x 1/6"	R 1"	41	0,28
32	32	48	20	Rd 58 x 1/6"	R 1 1/4"	46	0,35
40	38	50	20	Rd 65 x 1/6"	R 1 1/2"	50	0,40
50	50	52	20	Rd 78 x 1/6"	R 2"	65	0,53
65	66	56	22	Rd 95 x 1/6"	R 2 1/2"	80	0,72
80	80	66	25	Rd 110 x 1/4"	R 3"	95	1,01
100	100	72	30	Rd 130 x 1/4"	R 4"	117	1,54

Gewinde-Aufschraubstutzen



DN	D1	L	L1	E	E1	SW	Gew.[kg]
10	10	30	14	Rd 28 x 1/8"	R 3/8"	19	0,06
15	16	30	14	Rd 34 x 1/8"	R 1/2"	24	0,07
20	20	30	14	Rd 44 x 1/6"	R 3/4"	30	0,11
25	26	35	20	Rd 52 x 1/6"	R 1"	41	0,22
32	32	35	20	Rd 58 x 1/6"	R 1 1/4"	46	0,23
40	38	35	20	Rd 65 x 1/6"	R 1 1/2"	50	0,24
50	50	35	20	Rd 78 x 1/6"	R 2"	65	0,37
65	66	38	22	Rd 95 x 1/6"	R 2 1/2"	80	0,54
80	80	43	25	Rd 110 x 1/4"	R 3"	95	0,72
100	100	50	30	Rd 130 x 1/4"	R 4"	117	0,91

Kegel-Aufschraubstutzen



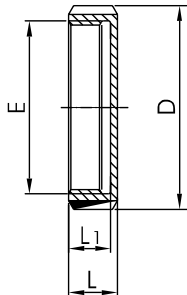
DN	D1	D3	L	E	SW	Gew.[kg]
10	10	22,5	39	R 3/8"	19	0,15
15	16	28,5	41	R 1/2"	24	0,20
20	20	36,5	42	R 3/4"	30	0,29
25	26	44	52	R 1"	41	0,54
32	32	50	55	R 1 1/4"	46	0,56
40	38	56	56	R 1 1/2"	50	0,59
50	50	68,5	58	R 2"	65	0,86
65	66	86	64	R 2 1/2"	80	1,36
80	81	100	74	R 3"	95	1,61
100	100	121	89	R 4"	117	2,34

11.2007_1.000

www.rofi.de

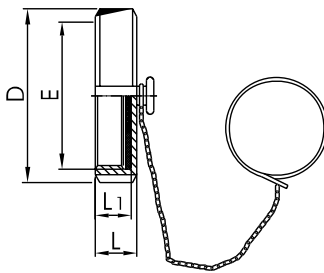
Verschlusskappen und Schlauchverschraubungsteile

Blindmutter



DN	D	L	L1	E	Gew.[kg]
10	38	18	15	Rd 28 x 1/8"	0,08
15	44	18	15	Rd 34 x 1/8"	0,10
20	54	20	17	Rd 44 x 1/6"	0,14
25	63	21	18	Rd 52 x 1/6"	0,19
32	70	21	18	Rd 58 x 1/6"	0,23
40	78	21	18	Rd 65 x 1/6"	0,26
50	92	22	19	Rd 78 x 1/6"	0,38
65	112	25	21	Rd 95 x 1/6"	0,66
75/3"	120	26	21	Rd 104 x 1/6"	0,69
80	127	29	25	Rd 110 x 1/4"	1,00
100	148	31	26	Rd 130 x 1/4"	1,40
125	178	35	30	Rd 160 x 1/4"	1,97
150	210	40	34	Rd 190 x 1/4"	2,87
200	260	44	38	Rd 240 x 1/4"	5,24

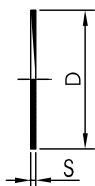
Blindmutter komplett



DN	D	L	L1	E	Gew.[kg]
10	38	18	15	Rd 28 x 1/8"	0,12
15	44	18	15	Rd 34 x 1/8"	0,15
20	54	20	17	Rd 44 x 1/6"	0,19
25	63	21	18	Rd 52 x 1/6"	0,25
32	70	21	18	Rd 58 x 1/6"	0,29
40	78	21	18	Rd 65 x 1/6"	0,33
50	92	22	19	Rd 78 x 1/6"	0,46
65	112	25	21	Rd 95 x 1/6"	0,85
75/3"	120	26	21	Rd 104 x 1/6"	0,90
80	127	29	25	Rd 110 x 1/4"	1,11
100	148	31	26	Rd 130 x 1/4"	1,53
125	178	35	30	Rd 160 x 1/4"	2,12
150	210	40	34	Rd 190 x 1/4"	3,05
200	260	44	38	Rd 240 x 1/4"	5,22

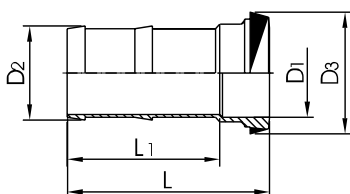
112007_1.000

Dichtscheibe für Blindmutter



DN	D	S	S (für PTFE)
10	28	3	1,5
15	34	3	1,5
20	44	3	1,5
25	52	3	1,5
32	58	3	1,5
40	65	3	1,5
50	78	3	1,5
65	95	3	1,5
75/3"	104	3	1,5
80	110	3	1,5
100	130	3	1,5
125	160	4	1,5
150	190	4	1,5

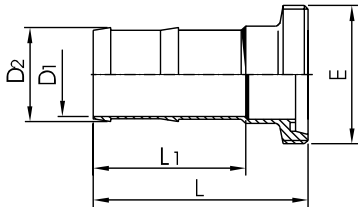
Schlauchkegelstutzen DIN 11854



DN	D1	D2	D3	L	L1	Gew.[kg]
10	10	15	22,5	50	33	0,04
15	16	21	28,5	60	43	0,06
20	20	26	36,5	70	52	0,13
25	22	28	44	76	54	0,19
32	29	35	50	85	60	0,27
40	37	43	56	101	75	0,42
50	47	53	68,5	114	86	0,58
65	61	69	86	134	102	1,08
80	75	85	100	156	119	1,32
100	95	105	121	175	131	2,13

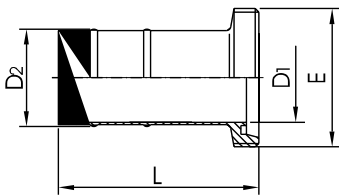
Schlauchverschraubungsteile

Schlauch-Gewindestutzen DIN 11854



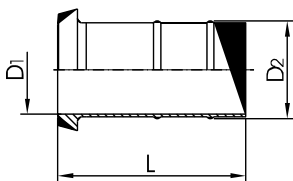
DN	D1	D2	L	L1	E	Gew.[kg]
10	10	15	54	33	Rd 28 x 1/8"	0,05
15	16	21	64	43	Rd 34 x 1/8"	0,08
20	20	26	76	52	Rd 44 x 1/6"	0,17
25	22	28	83	54	Rd 52 x 1/6"	0,23
32	29	35	92	60	Rd 58 x 1/6"	0,33
40	37	43	108	75	Rd 65 x 1/6"	0,52
50	47	53	121	86	Rd 78 x 1/6"	0,66
65	61	69	142	102	Rd 95 x 1/6"	1,14
80	75	85	164	119	Rd 110 x 1/4"	1,50
100	95	105	185	131	Rd 130 x 1/4"	2,40

Schlauch-Gewindestutzen mit Rohrtülle



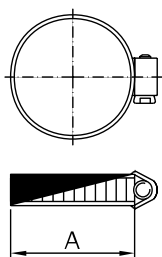
DN	D1	D2	L	E	Gew.[kg]
15	16	19,5	67	Rd 34 x 1/8"	0,07
20	20	23,5	69	Rd 44 x 1/6"	0,11
25	26	29,5	82	Rd 52 x 1/6"	0,14
32	32	36	92	Rd 58 x 1/6"	0,20
40	38	42	102	Rd 65 x 1/6"	0,23
50	50	54	113	Rd 78 x 1/6"	0,32
65	66	72	125	Rd 95 x 1/6"	0,67
80	81	88	135	Rd 110 x 1/4"	0,98
100	100	100	150	Rd 130 x 1/4"	1,07

Schlauch-Kegelstutzen mit Rohrtülle



DN	D1	D2	L	Gew.[kg]
15	16	19,5	63	0,04
20	20	23,5	63	0,06
25	26	29,5	75	0,11
32	32	36	85	0,14
40	38	42	95	0,17
50	50	54	106	0,25
65	66	72	117	0,58
80	81	88	127	0,66
100	100	100	140	0,94

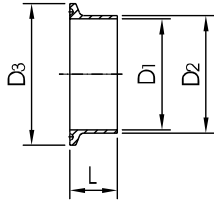
Schlauchschelle



A	Gew.[kg]
Ø Bereich	
12 - 20	0,02
16 - 25	0,02
20 - 32	0,02
25 - 40	0,02
32 - 50	0,03
40 - 60	0,03
50 - 70	0,03
60 - 80	0,04
70 - 90	0,04
80 - 100	0,04
90 - 110	0,04
100 - 120	0,05

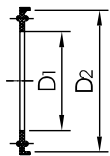
Clampverbindungsteile

Anschw. Clampstutzen DIN 32676



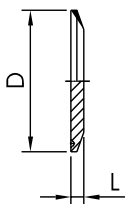
DN	D1	D2	D3	L	Gew.[kg]
10	10	13	34	18	0,03
15	16	19	34	18	0,03
20	20	23	34	18	0,03
25	26	29	50,5	21,5	0,07
32	32	35	50,5	21,5	0,07
40	38	41	50,5	21,5	0,07
50	50	53	64	21,5	0,07
65	66	70	91	28	0,10
80	81	85	106	28	0,20
100	100	104	119	28	0,22
125	125	129	155	28	0,52
150	150	154	183	28	0,70

Dichtring DIN 32676



DN	D1	D2
10	10,2	34
15	16,2	34
20	20,2	34
25	26,2	50,5
32	32,2	50,5
40	38,2	50,5
50	50,2	64
65	66,2	91
80	81,2	106
100	100,2	119
125	125,2	155
150	150,2	183

Clampdeckel

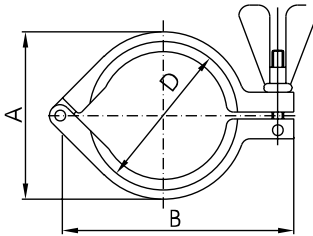


DN	D	L	Gew.[kg]
10-20	34	6,5	0,03
25-40	50,5	6,5	0,08
50	64	6,5	0,13
65	91	6,5	0,31
80	106	6,5	0,47
100	119	8	0,61
125	155	8	1,48
150	183	8	2,11

112007_1.000

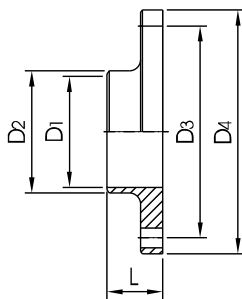
Clampverdingsteile und SV-Flanschverbindung

Klammer, massiv



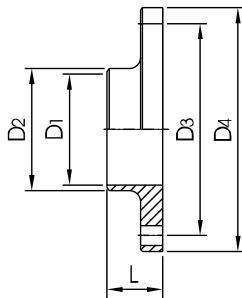
DN	A	B	D	Gew.[kg]
10-20	45	63	34	0,10
25-40	64	88	50,5	0,31
50	77	105	64	0,34
65	104	137	91	0,53
80	119	155	106	0,59
100	132	168	119	0,60
125	170	205	155	1,50
150	200	235	183	1,80

SV-Flansch ohne Nut



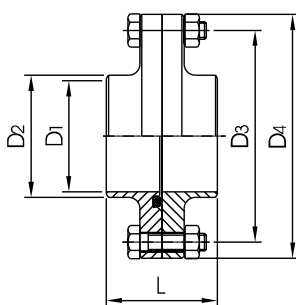
DN	D1	D2	D3	D4	L	Gew.[kg]
10	10	15	44	62	20	0,20
15	16	21	50	68	20	0,26
20	20	25	59	75	20	0,29
25	26	31	73	87	20	0,39
32	32	37	78	92	20	0,46
40	38	43	82,5	97	25	0,47
50	50	55	95,5	110	25	0,59
65	66	72	112,5	127	25	0,75
80	81	87	127,5	142	30	1,28
100	100	106	147,5	162	30	1,72
125	125	132	180	200	40	2,87
150	150	157	210	230	45	3,85

SV-Flansch mit Nut



DN	D1	D2	D3	D4	L	Gew.[kg]
10	10	15	44	62	20	0,20
15	16	21	50	68	20	0,26
20	20	25	59	75	20	0,29
25	26	31	73	87	20	0,39
32	32	37	78	92	20	0,46
40	38	43	82,5	97	25	0,47
50	50	55	95,5	110	25	0,59
65	66	72	112,5	127	25	0,75
80	81	87	127,5	142	30	1,28
100	100	106	147,5	162	30	1,72
125	125	132	180	200	40	2,87
150	150	157	210	230	45	3,85

SV-Flanschverbindung



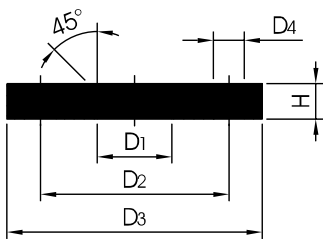
DN	D1	D2	D3	D4	L	Gew.[kg]
10	10	15	44	62	40	0,40
15	16	21	50	68	40	0,52
20	20	25	59	75	40	0,58
25	26	31	73	87	40	0,78
32	32	37	78	92	40	0,92
40	38	43	82,5	97	50	0,94
50	50	55	95,5	110	50	1,18
65	66	72	112,5	127	50	1,50
80	81	87	127,5	142	60	2,56
100	100	106	147,5	162	60	3,44
125	125	132	180	200	80	5,74
150	150	157	210	230	90	7,70

11.2007_1.000

www.rofi.de

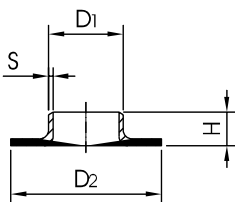
Alu-Flanschverbindung ähnlich DIN 2642

Alu-Losflansch, ähnl. DIN 2642/PN10



DN	D1	D2	D3	D4	H	Gew.[kg]
10	16	60	90	14	14	0,59
10	19	60	90	14	14	0,59
15	22	65	95	14	14	0,68
15	24	65	95	14	14	0,68
20	28	75	105	14	14	0,80
20	30	75	105	14	14	0,80
25	33	85	115	14	16	1,11
25	36	85	115	14	16	1,11
32	42	100	140	18	16	1,64
32	46	100	140	18	16	1,64
40	48	110	150	18	16	1,86
40	54	110	150	18	16	1,86
50	60	125	165	18	16	2,20
50	65	125	165	18	16	2,20
65	81	145	185	18	16	2,62
80	94	160	200	18	18	3,32
100	113	180	220	18	18	3,67
100	119	180	220	18	18	3,67
125	138	210	250	18	18	4,54
125	144	210	250	18	18	4,54
150	164	240	285	22	18	5,60
150	173	240	285	22	18	5,60
200	225	295	340	22	20	7,46

Vorschweißbördel, ähnl. DIN 2642/PN10

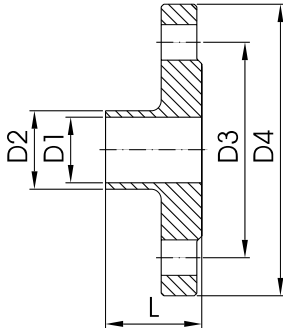


DN	D1	D2	H	S
15	18	45	9	1,5
15	19	45	9	2
20	23	58	12	1,5
25	28	68	15	1,5
25	29	68	15	2
32	35	78	15	1,5
40	40	88	17	1,5
50	52	102	20	1,5
50	53	102	21	1,5
65	70	122	23	2
80	85	140	23	2
100	104	160	28	2
125	129	190	30	2
150	154	212	31	2
200	204	270	30	2

112007_1.000

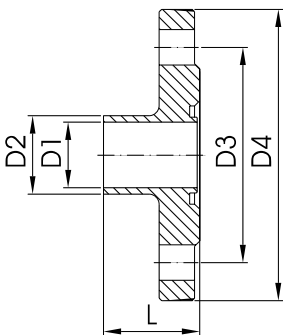
Flansche

Vorschweißflansch



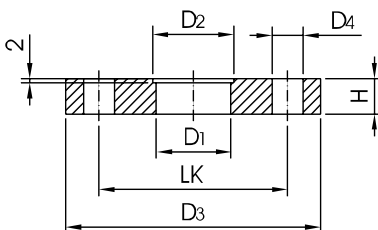
DN	D1	D2	D3	D4	L	Gew.[kg]
10	10	15	60	90	35	0,51
15	16	21	65	95	35	0,62
20	20	25	75	105	38	0,62
25	26	31	85	115	38	1,00
32	32	37	100	140	40	1,51
40	38	43	110	150	42	1,62
50	50	55	125	165	45	2,14
65	66	72	145	185	45	2,66
80	81	87	160	200	50	3,17
100	100	106	180	220	52	4,04
125	125	133	210	250	55	6,45
150	150	159	240	285	55	8,10

Vorschweißflansch mit Nut



DN	D1	D2	D3	D4	L	Gew.[kg]
10	10	15	60	90	35	0,51
15	16	21	65	95	35	0,62
20	20	25	75	105	38	0,62
25	26	31	85	115	38	1,00
32	32	37	100	140	40	1,51
40	38	43	110	150	42	1,62
50	50	55	125	165	45	2,14
65	66	72	145	185	45	2,66
80	81	87	160	200	50	3,17
100	100	106	180	220	52	4,04
125	125	133	210	250	55	6,45
150	150	159	240	285	55	8,10

Glatter Flansch ND 10



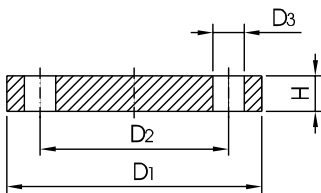
DN	D1	D2	LK	D3	D4	H	Gew.[kg]
10	10	12,2	60	90	14/4	14	0,50
10	10	13,2	60	90	14/4	14	0,50
15	16	18,2	65	95	14/4	14	0,60
15	16	19,2	65	95	14/4	14	0,60
20	20	22,2	75	105	14/4	14	0,85
20	20	23,2	75	105	14/4	14	0,85
25	26	28,2	85	115	14/4	14	1,11
25	26	29,2	85	115	14/4	14	1,11
32	32	34,2	100	140	18/4	14	1,64
32	32	35,2	100	140	18/4	14	1,64
40	38	40,2	110	150	18/4	14	1,80
40	38	41,2	110	150	18/4	14	1,80
50	50	52,2	125	165	18/4	14	2,30
50	50	53,2	125	165	18/4	14	2,30
65	66	70,5	145	185	18/4	14	2,88
80	81	85,5	160	200	18/8	16	3,20
100	100	104,5	180	220	18/8	16	4,00
125	125	129,5	210	250	18/8	20	5,00
150	150	154,5	240	285	22/8	20	6,70
200	200	205,0	295	340	22/8	24	9,00

11.2007_1.000

www.rofi.de

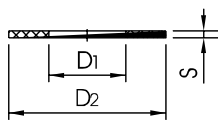
Dichtung für Flansche und Gewindefittings

Blindflansch



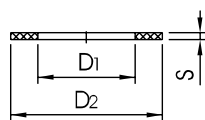
DN	D1	D2	D3	H	PN	Gew.[kg]
10	90	60	14	14	16	0,63
15	95	65	14	14	16	0,72
20	105	75	14	16	16	1,01
25	115	85	14	16	16	1,23
32	140	100	18	16	16	1,80
40	150	110	18	16	16	2,09
50	165	125	18	18	16	2,88
65	185	145	18	18	16	3,66
80	200	160	18	20	16	4,77
100	220	180	18	20	16	5,65
125	250	210	18	22	16	8,42
150	285	240	22	22	16	10,40
200	340	295	22	24	10	16,10

Flanschdichtung DIN 2690/PN16



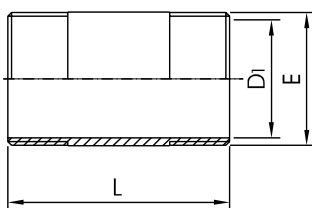
DN	D1	D2	S	S (EPDM)
10	18	45	2	3
15	22	50	2	3
20	28	60	2	3
25	35	70	2	3
32	43	82	2	3
40	49	92	2	3
50	61	107	2	3
65	77	127	2	3
80	90	142	2	3
100	115	162	2	3
125	141	192	2	3
150	169	218	2	3
200	220	273	2	3

Bördeldichtung PN10



DN	D1	D2	S
10	14	40	3
15	18	45	3
20	23	58	3
25	30	68	3
32	39	78	3
40	45	88	4
50	56	102	4
65	71	122	4
80	84	138	4
100	109	158	4
125	135	188	4
150	160	212	4
200	220	268	4

Rohrdoppelnippel

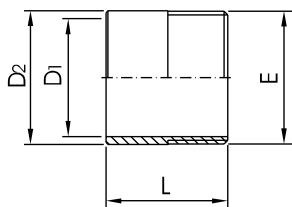


DN	E	D1	L	Gew.[kg]
6	1/8"	6,2	30	0,01
8	1/4"	8,9	30	0,01
10	3/8"	12,6	40	0,02
15	1/2"	16,1	60	0,04
20	3/4"	21,7	60	0,04
25	1"	27,3	60	0,06
32	1 1/4"	36,0	80	0,13
40	1 1/2"	41,9	80	0,16
50	2"	53,1	100	0,26
65	2 1/2"	68,9	100	0,33
80	3"	80,9	120	0,47
100	4"	105,3	120	0,66

112007_1.000

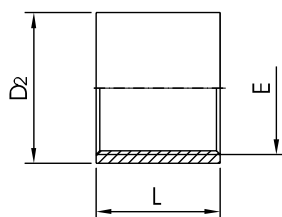
Gewindefittings

Schweißnippel mit Rohrgewinde



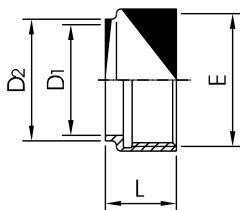
DN	E	D1	D2	L	Gew.[kg]
6	1/8"	6,2	10,2	30	0,02
8	1/4"	8,9	13,5	30	0,02
10	3/8"	12,6	17,2	30	0,03
15	1/2"	16,1	21,3	35	0,04
20	3/4"	21,7	26,9	40	0,06
25	1"	27,3	33,7	40	0,10
32	1 1/4"	36,0	42,4	50	0,15
40	1 1/2"	41,9	48,3	50	0,16
50	2"	53,1	60,3	55	0,22
65	2 1/2"	68,9	76,1	60	0,42
80	3"	80,9	88,9	65	0,68
100	4"	105,3	114,3	90	0,97

Muffe DIN 2986 mit Rohrgewinde



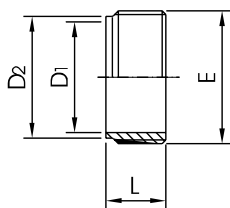
DN	E	D2	L	Gew.[kg]
10	3/8"	21,3	26	0,03
15	1/2"	26,4	34	0,08
20	3/4"	31,8	36	0,11
25	1"	39,5	43	0,17
32	1 1/4"	48,3	48	0,32
40	1 1/2"	54,5	48	0,40
50	2"	68,3	56	0,48
65	2 1/2"	82	65	1,20
80	3"	95	71	1,57
100	4"	122	83	2,40

Anschweißmuffe G3



DN	E	D1	D2	L	Gew.[kg]
6	1/8"	6	9	18	0,04
8	1/4"	8	11	20	0,04
10	3/8"	10	13	20	0,06
15	1/2"	15	19	22	0,09
20	3/4"	20	24	22	0,10
25	1"	26	31	27	0,21
32	1 1/4"	32	37	32	0,23
40	1 1/2"	38	43	32	0,27
50	2"	50	55	32	0,33
65	2 1/2"	66	71	38	0,43
80	3"	81	86	45	0,50
100	4"	100	106	55	0,65

Anschweißnippel G2



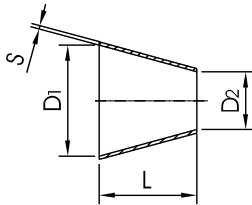
DN	E	D1	D2	L	Gew.[kg]
6	1/8"	6	9	15	0,01
8	1/4"	8	11	17	0,01
10	1/4"	10	13	17	0,01
15	1/2"	15	18	20	0,02
20	3/4"	20	24	20	0,03
25	1"	26	30	22	0,04
32	1 1/4"	32	37	27	0,09
40	1 1/2"	38	43	27	0,10
50	2"	50	55	27	0,13
65	2 1/2"	66	71	31	0,16
80	3"	81	85	37	0,18
100	4"	100	106	47	0,65

11.2007_1.000

www.rofi.de

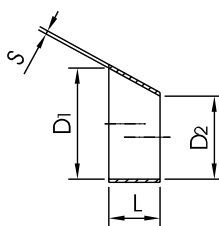
Reduzierstücke

Reduzierstück konzentrisch DIN 11852



DN	D1	D2	S	L	Gew.[kg]
15-10	16	10	1,5	11	0,01
20-10	20	10	1,5	18	0,02
20-15	20	16	1,5	7	0,01
25-10	26	10	1,5	28	0,02
25-15	26	16	1,5	18	0,02
25-20	26	20	1,5	11	0,01
32-15	32	16	1,5	28	0,03
32-20	32	20	1,5	22	0,02
32-25	32	26	1,5	11	0,02
40-20	38	20	1,5	33	0,04
40-25	38	26	1,5	22	0,03
40-32	38	32	1,5	11	0,04
50-25	50	26	1,5	44	0,08
50-32	50	32	1,5	33	0,08
50-40	50	38	1,5	22	0,09
65-32	66	32	2	62	0,12
65-40	66	38	2	51	0,11
65-50	66	50	2	29	0,09
80-40	81	38	2	78	0,16
80-50	81	50	2	56	0,12
80-65	81	66	2	27	0,11
100-50	100	50	2	90	0,29
100-65	100	66	2	61	0,28
100-80	100	81	2	34	0,17
125-65	125	66	2	106	0,44
125-80	125	81	2	79	0,41
125-100	125	100	2	45	0,55
150-80	150	81	2	124	0,50
150-100	150	100	2	90	0,45
150-125	150	125	2	45	0,40
200-150	200	150	2	90	0,79

Reduzierstück exzentrisch DIN 11852

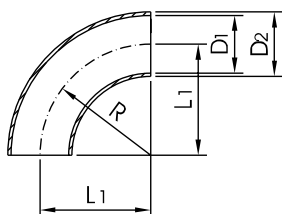


DN	D1	D2	S	L	Gew.[kg]
15-10	16	10	1,5	16,5	0,01
20-10	20	10	1,5	27,5	0,02
20-15	20	16	1,5	11	0,01
25-10	26	10	1,5	44	0,01
25-15	26	16	1,5	27,5	0,02
25-20	26	20	1,5	16,5	0,03
32-15	32	16	1,5	44	0,03
32-20	32	20	1,5	33	0,03
32-25	32	26	1,5	16,5	0,04
40-15	38	16	1,5	60,5	0,05
40-20	38	20	1,5	49,5	0,04
40-25	38	26	1,5	33	0,05
40-32	38	32	1,5	16,5	0,07
50-25	50	26	1,5	66	0,08
50-32	50	32	1,5	49,5	0,11
50-40	50	38	1,5	33	0,07
65-40	66	40	2	71,5	0,17
65-50	66	50	2	44	0,11
80-50	81	50	2	85	0,21
80-65	81	66	2	41,2	0,14
100-50	100	50	2	137,5	0,80
100-65	100	66	2	93,5	0,34
100-80	100	81	2	52,5	0,20
125-80	125	81	2	121	0,38
125-100	125	100	2	68,5	0,28
150-100	150	100	2	137,5	0,53
150-125	150	125	2	68,5	0,29

112007_1.000

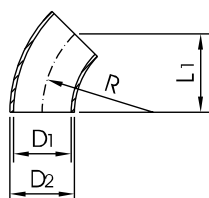
Bogen nach DIN 11852

Bogen SS-90° DIN 11852



DN	D1	D2	L1	R	Gew.[kg]
10	9	12	26	26	0,01
10	10	13	26	26	0,01
15	15	18	35	35	0,02
15	16	19	35	35	0,02
20	19	22	40	40	0,04
20	20	23	40	40	0,04
25	25	28	50	50	0,05
25	26	29	50	50	0,05
32	31	34	55	55	0,08
32	32	35	55	55	0,08
40	37	40	60	60	0,10
40	38	41	60	60	0,10
50	49	52	70	70	0,17
50	50	53	70	70	0,17
65	66	70	80	80	0,39
80	81	85	90	90	0,57
100	100	104	100	100	1,17
125	125	129	187,5	187,5	1,90
150	150	154	225	225	2,72
200	200	204	300	300	4,75
250	250	254	375	375	7,50

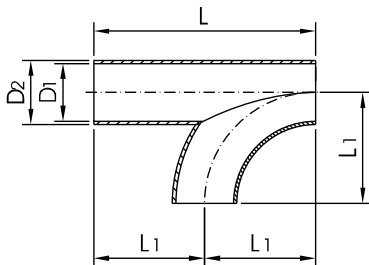
Bogen SS-45° DIN 11852



DN	D1	D2	L1	R	Gew.[kg]
10	9	12	17	26	0,01
10	10	13	17	26	0,01
15	15	18	23	35	0,01
15	16	19	23	35	0,01
20	19	22	27	40	0,02
20	20	23	27	40	0,02
25	25	28	34	50	0,03
25	26	29	34	50	0,03
32	31	34	37	55	0,04
32	32	35	37	55	0,04
40	37	40	41	60	0,05
40	38	41	41	60	0,05
50	49	52	48	70	0,09
50	50	53	48	70	0,09
65	66	70	55	80	0,19
80	81	85	62	90	0,26
100	100	104	69	100	0,58
125	125	129	131	187,5	0,99
150	150	154	157	225	1,36
200	200	204	300	300	2,38

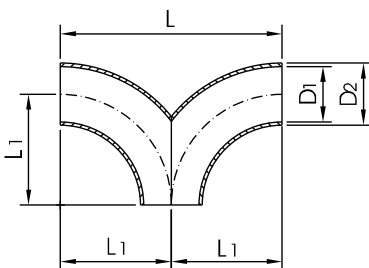
T-Bogen und Umlenkbogen nach DIN 11852

T-Bogen SSS



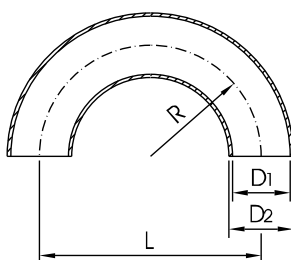
DN	D1	D2	L	L1	Gew.[kg]
25	25	28	100	50	0,10
25	26	29	100	50	0,10
32	31	34	110	55	0,13
32	32	35	110	55	0,13
40	37	40	120	60	0,21
40	38	41	120	60	0,21
50	49	52	140	70	0,29
50	50	53	140	70	0,29
65	66	70	160	80	0,62
80	81	85	180	90	0,85
100	100	104	200	100	1,62

Doppel T-Bogen SSS



DN	D1	D2	L	L1	Gew.[kg]
25	25	28	100	50	0,10
25	26	29	100	50	0,10
32	31	34	110	55	0,13
32	32	35	110	55	0,13
40	37	40	120	60	0,21
40	38	41	120	60	0,21
50	49	52	140	70	0,29
50	50	53	140	70	0,29
65	66	70	160	80	0,62
80	81	85	180	90	0,85
100	100	104	200	100	1,62

Bogen SS 180° DIN 11852

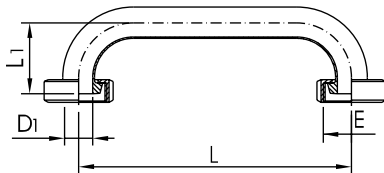


DN	D1	D2	L	L1	Gew.[kg]
10	9	12	52	26	0,01
10	10	13	52	26	0,01
15	15	18	70	35	0,03
15	16	19	70	35	0,03
20	19	22	80	40	0,06
20	20	23	80	40	0,06
25	25	28	100	50	0,10
25	26	29	100	50	0,10
32	31	34	110	55	0,16
32	32	35	110	55	0,16
40	37	40	120	60	0,23
40	38	41	120	60	0,23
50	49	52	140	70	0,24
50	50	53	140	70	0,24
65	66	70	160	80	0,97
80	81	85	180	90	1,13
100	100	104	200	100	2,34
125	125	129	375	187,5	3,80
150	150	154	450	225	5,44

112007_1.000

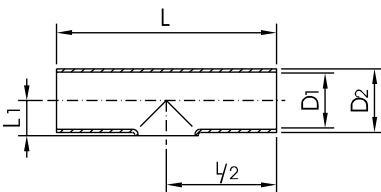
Umlenkbogen und T-Stücke

Umlenkbogen KM-KM



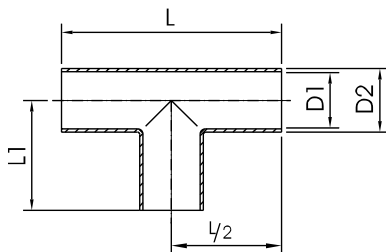
DN	D1	E	L	L1	Gew.[kg]
25	26	Rd 52 x 1/6"	250	65	0,66
32	32	Rd 58 x 1/6"	300	70	0,99
40	38	Rd 65 x 1/6"	300	75	1,18
50	50	Rd 78 x 1/6"	400	86	1,64
65	66	Rd 95 x 1/6"	500	97	3,37
80	81	Rd 110 x 1/4"	600	107	4,91
100	100	Rd 130 x 1/4"	700	120	7,82

T-Stück kurz SSS DIN 11852



DN	D1	D2	L	L1	Gew.[kg]
25	25	28	100	16	0,09
25	26	29	100	16	0,09
32	31	34	110	19	0,12
32	32	35	110	19,5	0,12
40	37	40	120	22	0,15
40	38	41	120	23	0,15
50	49	52	140	29	0,24
50	50	53	140	30	0,24
65	66	70	160	40	0,46
80	81	85	180	47,5	0,68
100	100	104	200	58,5	0,92
125	125	129	375	74,0	1,97
150	150	154	450	90	2,89
200	200	204	600	115	5,46

T-Stück lang SSS



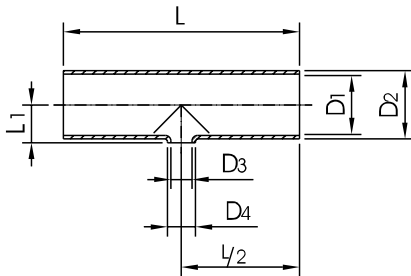
DN	D1	D2	L	L1	Gew.[kg]
25	25	28	100	50	0,10
25	26	29	100	50	0,10
32	31	34	110	55	0,13
32	32	35	110	55	0,13
40	37	40	120	60	0,21
40	38	41	120	60	0,21
50	49	52	140	70	0,29
50	50	53	140	70	0,29
65	66	70	160	80	0,62
80	81	85	180	90	0,85
100	100	104	200	100	1,62
125	125	129	375	187,5	2,71
150	150	154	450	225	3,88
200	200	204	600	300	7,10

11.2007_1.000

www.rofi.de

Reduzier T-Stücke

Reduzier T-Stück SSS

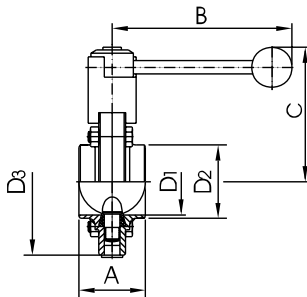


DN	D1	D2	D3	D4	L	L1	Gew.[kg]
25/20	25	28	19	22	100	16,5	0,09
25/20	26	29	20	23	100	17	0,09
32/25	31	34	25	28	110	19	0,12
32/25	32	35	26	29	110	19,5	0,12
40/25	37	40	25	28	120	22	0,15
40/25	38	41	26	29	120	22,5	0,15
40/32	37	40	31	34	120	22	0,15
40/32	38	41	32	35	120	22,5	0,15
50/25	49	52	25	28	140	29	0,24
50/25	50	53	26	29	140	29,5	0,24
50/40	49	52	37	41	140	29	0,24
50/40	50	53	38	41	140	29,5	0,24
65/25	66	70	25	28	160	39	0,47
65/25	66	70	26	29	160	39	0,47
65/40	66	70	37	40	160	39	0,46
65/40	66	70	38	41	160	39	0,46
65/50	66	70	49	52	160	39	0,46
65/50	66	70	50	53	160	39	0,46
80/25	81	85	25	28	180	46,5	0,70
80/25	81	85	26	29	180	46,5	0,70
80/40	81	85	37	40	180	46,5	0,70
80/40	81	85	38	41	180	46,5	0,70
80/50	81	85	49	52	180	46,5	0,68
80/50	81	85	50	53	180	46,5	0,68
80/65	81	85	66	70	180	46,5	0,68
100/25	100	104	25	28	200	56	1,00
100/25	100	104	26	29	200	56	1,00
100/40	100	104	37	40	200	56	1,00
100/40	100	104	38	41	200	56	1,00
100/50	100	104	49	52	200	56	1,00
100/50	100	104	50	53	200	56	1,00
100/65	100	104	66	70	200	56	0,97
100/80	100	104	81	85	200	56	0,97
125/25	125	129	25	28	374	68,5	2,00
125/25	125	129	26	29	374	68,5	2,00
125/40	125	129	37	40	374	68,5	2,00
125/40	125	129	38	41	374	68,5	2,00
125/50	125	129	49	52	374	68,5	2,00
125/50	125	129	50	53	374	68,5	2,00
125/65	125	129	66	70	374	68,5	1,97
125/80	125	129	81	85	374	68,5	1,97
125/100	125	129	100	104	374	68,5	1,97
150/25	150	154	25	28	450	81	2,95
150/25	150	154	26	29	450	81	2,95
150/40	150	154	37	40	450	81	2,95
150/40	150	154	38	41	450	81	2,95
150/50	150	154	49	52	450	81	2,95
150/50	150	154	50	53	450	81	2,95
150/65	150	154	66	70	450	81	2,89
150/80	150	154	81	85	450	81	2,89
150/100	150	154	100	104	450	81	2,89
150/125	150	154	125	129	450	81	2,89

112007_1.000

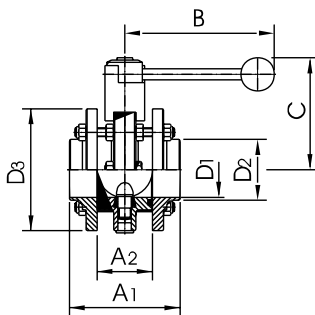
Scheibenventile Maße und Gewicht

Scheibenventil DIN-SS



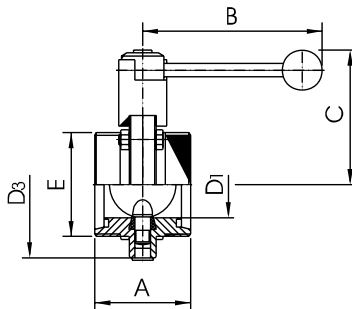
DN	A	B	C	D1	D2	D3	Gew.[kg]
25	40	107	90	26	31	87	1,3
32	42	107	92	32	37	92	1,4
40	50	137	94	38	43	97	1,5
50	50	137	101	50	55	110	1,8
65	50	137	110	66	72	127	2,2
80	60	167	123	81	87	142	4,0
100	64	167	134	100	106	162	4,8
125	112	248	168	125	132	200	8,1
150	124	248	183	150	157	230	10,3

Scheibenventil DIN-ZFA



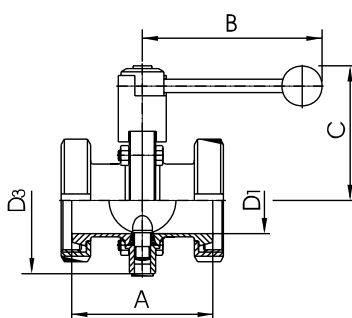
DN	A1	A2	B	C	D1	D2	D3	Gew.[kg]
25	90	50	107	90	26	31	87	2,4
32	90	50	107	92	32	37	92	2,6
40	100	50	137	94	38	43	97	2,8
50	100	50	137	101	50	55	110	3,4
65	100	50	137	110	66	72	127	4,1
80	136	76	167	123	81	87	142	7,4
100	136	76	167	134	100	106	162	8,8
125	168	88	248	168	125	132	200	15,1
150	178	88	248	183	150	157	230	18,4
200	112	56	276	200	200	208	274	26,2

Scheibenventil DIN-GG



DN	A	B	C	D1	D3	E	Gew.[kg]
25	64	107	90	26,0	87	52 x 1/6"	1,7
32	64	107	92	32,0	92	58 x 1/6"	1,8
40	72	137	94	38,0	97	65 x 1/6"	2,0
50	72	137	101	50,0	110	78 x 1/6"	2,4
65	76	137	110	66,0	127	95 x 1/6"	3,1
75/3"	90	167	123	72,1	142	104 x 1/6"	5,0
80	100	167	123	81,0	142	110 x 1/4"	5,2
100	104	167	134	100,0	162	130 x 1/4"	6,5
125	112	248	168	125,0	200	160 x 1/4"	10,2
150	124	248	183	150,0	230	190 x 1/4"	13,9

Scheibenventil DIN-KK



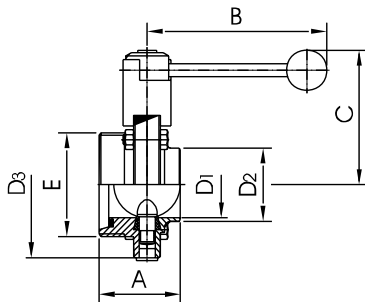
DN	A	B	C	D1	D3	Gew.[kg]
25	84	107	90	26,0	87	2,0
32	92	107	92	32,0	92	2,2
40	102	137	94	38,0	97	2,6
50	106	137	101	50,0	110	3,5
65	114	137	110	66,0	127	4,3
75/3"	124	167	123	72,1	142	6,4
80	134	167	123	81,0	142	7,3
100	152	167	134	100,0	162	9,9
125	180	248	168	125,0	200	11,8
150	198	248	183	150,0	230	15,2

11.2007_1.000

www.rofi.de

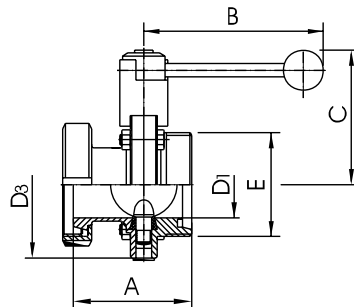
Scheibenventile Maße und Gewicht

Scheibenventil DIN-GS



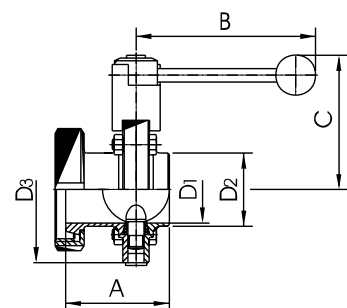
DN	A	B	C	D1	D2	D3	E	Gew.[kg]
25	52	107	90	26	31	87	52 x 1/6"	1,5
32	53	107	92	32	37	92	58 x 1/6"	1,6
40	61	137	94	38	43	97	65 x 1/6"	1,8
50	61	137	101	50	55	110	78 x 1/6"	2,1
65	63	137	110	66	72	127	95 x 1/6"	2,6
80	80	167	123	81	87	142	110 x 1/4"	4,6
100	84	167	134	100	106	162	130 x 1/4"	5,6
125	112	248	168	125	132	200	160 x 1/4"	9,2
150	124	248	183	150	157	230	190 x 1/4"	12,2

Scheibenventil DIN-GK



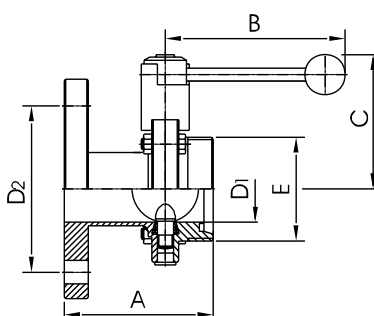
DN	A	B	C	D1	D3	E	Gew.[kg]
25	74	107	90	26,0	87	52 x 1/6"	1,8
32	78	107	92	32,0	92	58 x 1/6"	1,9
40	87	137	94	38,0	97	65 x 1/6"	2,2
50	89	137	101	50,0	110	78 x 1/6"	2,7
65	95	137	110	66,0	127	95 x 1/6"	3,4
75/3"	107	167	123	72,1	142	104 x 1/6"	5,5
80	117	167	123	81,0	142	110 x 1/4"	5,6
100	128	167	134	100,0	162	130 x 1/4"	7,1
125	146	248	168	125,0	200	160 x 1/4"	11,4
150	161	248	183	150,0	230	190 x 1/4"	15,6

Scheibenventil DIN-KS



DN	A	B	C	D1	D2	D3	Gew.[kg]
25	62	107	90	26,0	31,0	87	1,6
32	67	107	92	32,0	37,0	92	1,8
40	76	137	94	38,0	43,0	97	2,1
50	78	137	101	50,0	55,0	110	2,7
65	82	137	110	66,0	72,0	127	3,2
75/3"	92	167	123	72,1	77,5	142	5,3
80	97	167	123	81,0	87,0	142	5,6
100	08	167	134	100,0	106,0	162	7,4
125	146	248	168	125,0	132,0	200	10,7
150	161	248	183	150,0	157,0	230	13,3

Scheibenventil DIN-GF-ND10

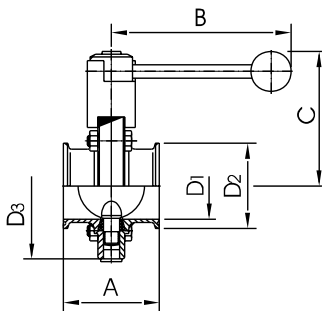


DN	A	B	C	D1	D2	E	Gew.[kg]
25	106	107	90	26	85	52 x 1/6"	2,6
32	106	107	92	32	100	58 x 1/6"	3,2
40	110	137	94	38	110	65 x 1/6"	3,6
50	112	137	101	50	125	78 x 1/6"	4,6
65	122	137	110	66	145	95 x 1/6"	5,6
80	135	167	123	81	160	110 x 1/4"	8,0
100	140	167	134	100	180	130 x 1/4"	9,6
125	167	216	168	125	210	160 x 1/4"	15,5
150	182	216	183	150	240	190 x 1/4"	20,0

112007_1.000

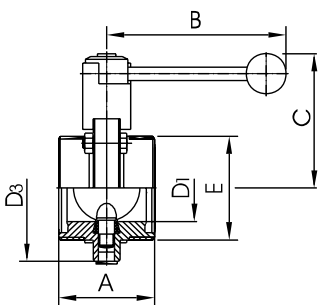
Scheibenventile Maße und Gewicht

Scheibenventil DIN-CC



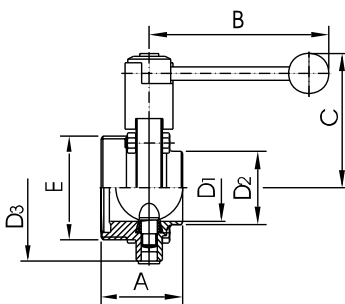
DN	A	B	C	D1	D2	D3	Gew.[kg]
25	64	107	90	26	50,5	87	1,5
32	72	107	92	32	50,5	92	1,5
40	72	137	94	38	50,5	97	1,6
50	72	137	101	50	64,0	110	1,9
65	76	137	110	66	91,0	127	2,4
80	100	167	123	81	106,0	142	4,4
100	104	167	134	100	119,0	162	5,2

DIN-GG Asep.-Anschl. DIN-11864/1



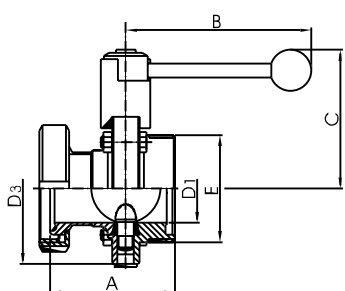
DN	A	B	C	D1	D3	E	Gew.[kg]
25	64	107	90	26	87	52 x 1/6"	1,7
32	64	107	92	32	92	58 x 1/6"	1,8
40	72	137	94	38	97	65 x 1/6"	2,0
50	72	137	101	50	110	78 x 1/6"	2,4
65	76	137	110	66	127	95 x 1/6"	3,1
80	100	167	123	81	142	110 x 1/4"	5,2
100	104	167	134	100	162	130 x 1/4"	6,5

DIN-GS Asep.-Anschl. DIN-11864/1



DN	A	B	C	D1	D2	D3	E	Gew.[kg]
25	52	107	90	26	31	87	52 x 1/6"	1,5
32	53	107	92	32	37	92	58 x 1/6"	1,6
40	61	137	94	38	43	97	65 x 1/6"	1,8
50	61	137	101	50	55	110	78 x 1/6"	2,1
65	63	137	110	66	72	127	95 x 1/6"	2,6
80	80	167	123	81	87	142	110 x 1/4"	4,6
100	84	167	134	100	106	162	130 x 1/4"	5,6

DIN-GB Asep.-Anschl. DIN-11864/1



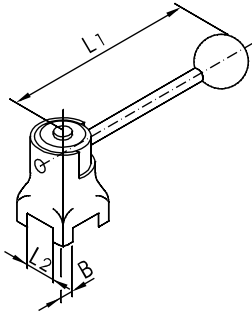
DN	A	B	C	D1	D3	E	Gew.[kg]
25	74	107	90	26	87	52 x 1/6"	1,8
32	78	107	92	32	92	58 x 1/6"	1,9
40	87	137	94	38	97	65 x 1/6"	2,2
50	89	137	101	50	110	78 x 1/6"	2,7
65	95	137	110	66	127	95 x 1/6"	3,4
80	117	167	123	81	142	110 x 1/4"	5,6
100	128	167	134	100	162	130 x 1/4"	7,1

11.2007_1.000

www.rofi.de

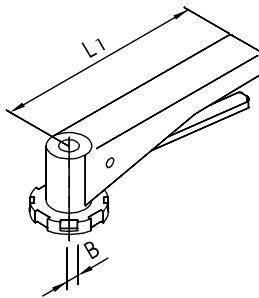
Handgriffe und Zubehör

SV-Handgriff-Standard-Kugel



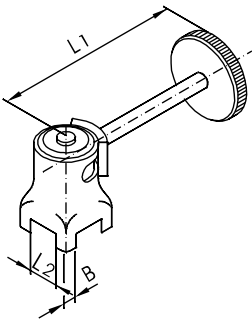
DN	B	L1	L2	Gew.[kg]
25 - 32	9,5	107	20	0,40
40 - 65	9,5	137	20	0,41
75/3" - 100	9,5	167	32	0,85
125 - 150	14,0	248	32	1,83
200	14,0	276	32	1,91
ohne Gewindelöcher M4				

SV-Scherenhandgriff



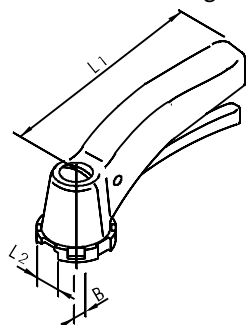
DN	L1	B	Gew.[kg]
25 - 65	145	9,5	0,29
75/3" - 100	145	9,5	0,29

SV-Handgriff-stufenlos



DN	B	L1	L2	Gew.[kg]
25 - 65	9,5	126	20	0,59
75/3" - 100	9,5	145	32	0,97
125 - 200	14,0	233	32	2,17
ohne Gewindelöcher M4				

SV-Kunststoffhandgriff

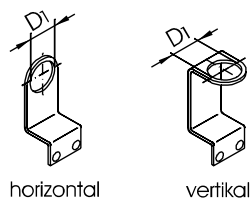


DN	L1	L2	B	Gew.[kg]
25 - 40	105	20	9,5	0,15
50 - 65	166	20	9,5	0,18
80 - 100	166	32	9,5	0,17

112007_1.000

Handgriffe und Zubehör

SV-ZB-Halteblech-Hand-Nähr.-INI

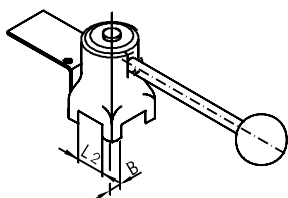


horizontal

vertikal

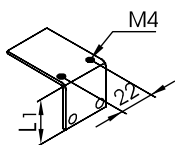
DN	D1	DN	D1
horizontal		vertikal	
25 - 200	18,3	25 - 200	18,3
25 - 200	12,3	25 - 200	12,3

SV-Handgriff für mechan. Endschal-
ter



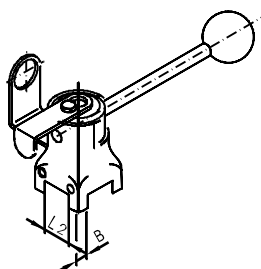
DN	B	L2	Gew.[kg]
25 - 32	9,5	20	0,62
40 - 65	9,5	20	0,63
75/3" - 100"	9,5	32	1,06
125 - 150	14	32	2,04
200	14	32	2,12

SV-ZB-Halteblech-Hand-Endschalter



DN	L1
25 - 65	15
75/3" - 100	20
125 - 200	25

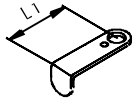
SV-Handgriff für Näherungs-INI (NI)



DN	B	L2	Gew.[kg]
Waagrecht			
25 - 32	9,5	20,0	0,8
40 - 65	9,5	20,0	0,9
75 / 3" - 100	9,5	32,0	1,3
125 - 150	14,0	32,0	2,3
200	14,0	32,0	2,4
Senkrecht			
25 - 32	9,5	20,0	0,8
40 - 65	9,5	20,0	0,9
75 / 3" - 100	9,5	32,0	1,3
125 - 150	14,0	32,0	2,3
200	14,0	32,0	2,4

Zubehör

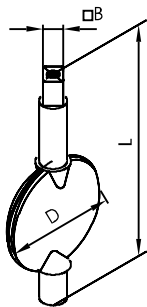
SV-Kontaktblech Hand-INI



mit 1x M4- Schrauben

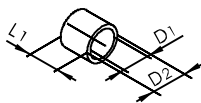
DN	L1
25 - 65	35
80 - 100	45
125 - 200	55

SV-Klappen



DN	D	L	B	Gew.[kg]
25	26	80	9.5	0,05
32	32	87.5	9.5	0,06
40	38	93.5	9.5	0,10
50	50	111	9.5	0,15
2 1/2"	60.1	129.5	9.5	0,23
65	66	128	9.5	0,24
75 / 3"	71.1	144	9.5	0,30
80	81	144	9.5	0,39
100	100	164	9.5	0,63
125	125	207	14	1,16
150	150.8	236.5	14	2,00
200	200	320	14	4,25

SV-ZB Buchse

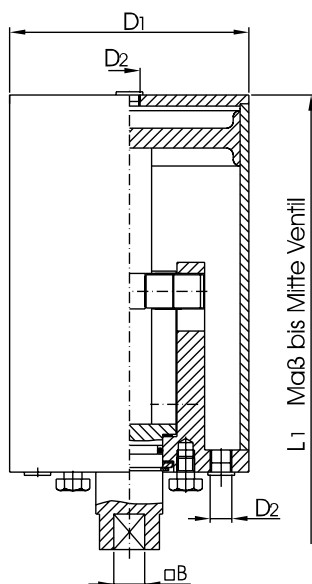


DN	D1	D2	L1
25	10	12	5
32	10	12	5
40	12	14	10
50	12	14	10
2 1/2"	12	14	10
65	12	14	10
75 / 3"	14	16	12
80	14	16	12
100	14	16	12
125	18	20	18
150	18	20	18
200	22	26	30

112007_1.000

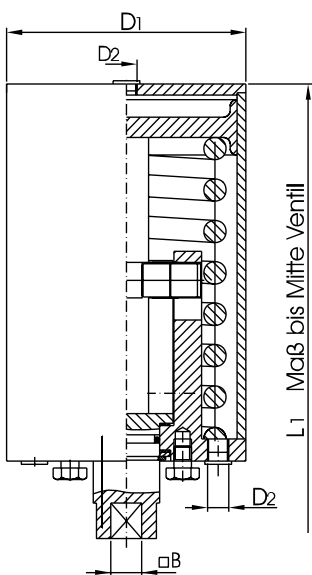
SV-Antrieb

SV-Antrieb-pneum. L/L



DN	D1	D2	L1	B	Gew.[kg]
25	89	R 1 / 8"	236	9,5	2,5
32	89	R 1 / 8"	238	9,5	2,5
40	89	R 1 / 8"	241	9,5	2,5
50	89	R 1 / 8"	247	9,5	2,5
65	89	R 1 / 8"	256	9,5	2,5
75 / 3"	89	R 1 / 8"	263	9,5	2,5
80	89	R 1 / 8"	263	9,5	2,5
100	89	R 1 / 8"	273	9,5	2,5
125	129	R 1 / 8"	332	14	7,2
150	129	R 1 / 8"	347	14	7,2
200	129	R 1 / 8"	385	14	7,2

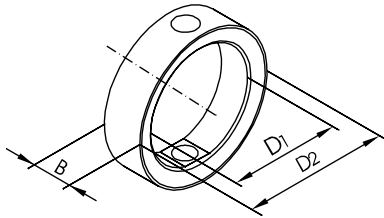
SV-Antrieb-pneum. L/F



DN	D1	D2	B	L1	Gew.[kg]
25	85	R 1 / 8"	9,5	226	3,1
32	85	R 1 / 8"	9,5	228	3,1
40	85	R 1 / 8"	9,5	231	3,1
50	85	R 1 / 8"	9,5	237	3,1
65	85	R 1 / 8"	9,5	246	3,1
75 / 3"	85	R 1 / 8"	9,5	253	3,1
80	85	R 1 / 8"	9,5	253	3,1
100	85	R 1 / 8"	9,5	263	3,1
125	129	R 1 / 8"	14	332	9,3
150	129	R 1 / 8"	14	347	9,3
200	129	R 1 / 8"	14	385	9,3
verstärkte Ausführung					
25	104	R 1 / 8"	9,5	270	5,1
32	104	R 1 / 8"	9,5	272	5,1
40	104	R 1 / 8"	9,5	275	5,1
50	104	R 1 / 8"	9,5	281	5,1
65	104	R 1 / 8"	9,5	290	5,1
75 / 3"	104	R 1 / 8"	9,5	297	5,1
80	104	R 1 / 8"	9,5	297	5,1
100	104	R 1 / 8"	9,5	307	5,1

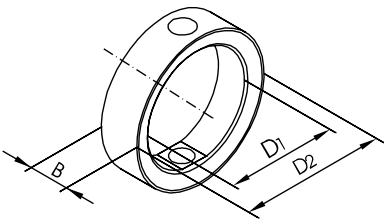
Dichtungen

SV-Dichtung-VMQ (Silikon)



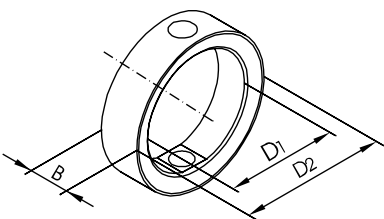
DN	D1	D2	B	Gew.[kg]
25	26	40	20	0,02
32	32	48	20	0,03
40	38	54	21	0,05
50	51	67	21	0,04
2 1/2"	60,5	80	22	0,07
65	67	85	22	0,07
75 / 3"	74	93	24	0,09
80	82	101	24	0,10
100	101	116	26	0,10
125	125	151	29	0,25
150	150	175	29	0,27
200	203	230	37	0,42

SV-Dichtung-FPM (Viton)



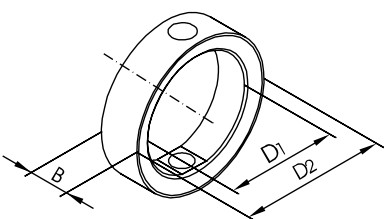
DN	D1	D2	B	Gew.[kg]
25	26	40	20	0,03
32	32	48	20	0,03
40	38	54	21	0,04
50	51	67	21	0,05
2 1/2"	60,5	80	22	0,10
65	67	85	22	0,10
75 / 3"	74	93	24	0,11
80	82	101	24	0,12
100	101	116	26	0,14
125	125	151	29	0,30
150	150	175	29	0,32
200	203	230	37	0,64

SV-Dichtung-EPDM



DN	D1	D2	B	Gew.[kg]
25	26	40	20	0,02
32	32	48	20	0,02
40	38	54	21	0,02
50	51	67	21	0,03
2 1/2"	60,5	80	22	0,05
65	67	85	22	0,05
75 / 3"	74	93	24	0,06
80	82	101	24	0,08
100	101	116	26	0,09
125	125	151	29	0,17
150	150	175	29	0,20
200	203	230	37	0,40

SV-Dichtung-NBR (Perbunan)

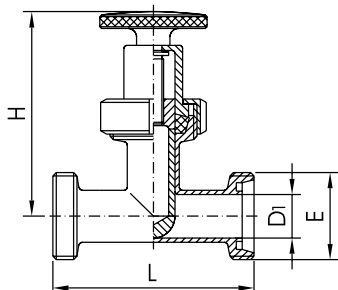


DN	D1	D2	B	Gew.[kg]
25	26	40	20	0,02
32	32	48	20	0,02
40	38	54	21	0,03
50	51	67	21	0,03
2 1/2"	60,5	80	22	0,05
65	67	85	22	0,05
75 / 3"	74	93	24	0,06
80	82	101	24	0,07
100	101	116	26	0,09
125	125	151	29	0,21
150	150	175	29	0,24
200	203	230	37	0,45

112007_1.000

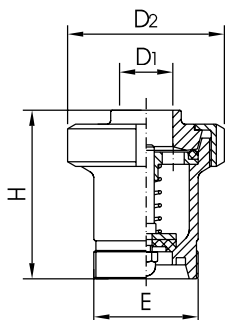
Ventile und Füllstandsanzeige

Drosselventil



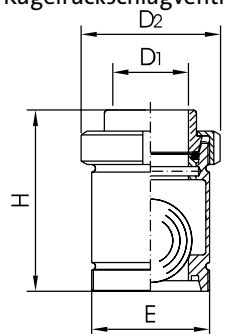
DN	D1	L	H	E	Gew.[kg]
25	26	128	120	52 x 1/6"	1,03
32	31	128	135	58 x 1/6"	1,39
40	38	138	145	65 x 1/6"	2,05
50	50	154	150	78 x 1/6"	3,11
65	66	168	225	95 x 1/6"	4,52
80	81	230	310	110 x 1/4"	5,11

Tellerrückschlagventil



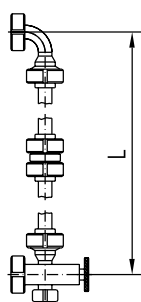
DN	D1	D2	H	E	Gew.[kg]
25	26	63	94	52 x 1/6"	1,08
32	32	70	95	58 x 1/6"	1,20
40	38	78	101	65 x 1/6"	2,20
50	50	92	110	78 x 1/6"	2,55
65	64	112	151	95 x 1/6"	3,70
80	81	127	162	110 x 1/4"	5,90
100	100	148	200	130 x 1/4"	9,80

Kugelrückschlagventil



DN	D1	D2	H	E	Gew.[kg]
10	10	38	64	28 x 1/8"	0,25
15	16	44	74	34 x 1/8"	0,30
20	20	54	83	44 x 1/6"	0,40
25	26	63	95	52 x 1/6"	0,58
32	31	70	101	58 x 1/6"	0,62
40	38	78	108	65 x 1/6"	0,84
50	50	92	120	78 x 1/6"	1,78
65	66	112	175	95 x 1/6"	2,70
80	81	127	207	110 x 1/4"	4,13
100	100	148	220	130 x 1/4"	6,15

Tankfüllstandsanzeige

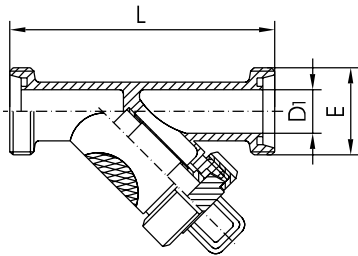


L

bei Bestellung angeben

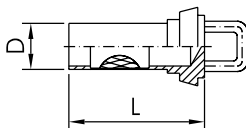
Schmutzfänger, Eckrohrsiebe und Ersatzsiebe

Schmutzfänger



DN	D ₁	L	E	Gew.[kg]
20	20	128	44 x 1/6"	3,60
25	26	158	52 x 1/6"	3,70
32	32	170	58 x 1/6"	4,35
40	38	186	65 x 1/6"	5,20
50	50	232	78 x 1/6"	7,00
65	66	235	95 x 1/4"	11,90
80	81	290	110 x 1/4"	14,10
100	100	340	130 x 1/4"	18,20

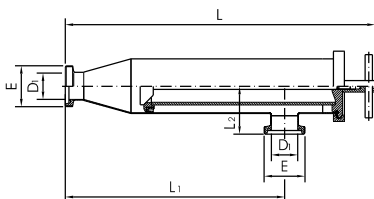
Filtereinsatz für Schmutzfänger



DN	D	L	Gew.[kg]
20	20	73	0,10
25	25,8	76	0,20
32	31,8	84	0,30
40	37,8	92	0,40
50	47,8	105	0,50
65	65,8	132	0,80
80	80,8	161	1,40
100	99,8	195	1,90

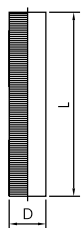
für alle Nennweiten Maschenweite: 1 mm

Eckrohrsieb DIN-GG



DN	D ₁	E	L	L ₁	L ₂	Gew.[kg]
25	26	Rd 52x1/6"	561	413	67	3,9
32	32	Rd 58x1/6"	552	404	70	4,0
40	38	Rd 65x1/6"	543	395	70	4,2
50	50	Rd 78x1/6"	589	417	90	7,4
65	66	Rd 95x1/6"	565	393	95	7,8
80	81	Rd 110x1/4"	777	573	125	13,2
100	100	Rd 130x1/4"	750	546	134	13,9
125	125	Rd 160x1/4"	889	560	157	28,3
150	150	Rd 190x1/4"	993	620	165	33,1

Spaltrohr



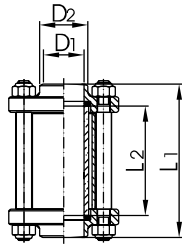
DN	D	L	Spaltweite	freie Siebfläche [cm ²]	Gew.[kg]
25-40	45	353	0,5	161	0,5
50-65	70	350	0,5	248	0,77
80-100	110	470	0,5	527	1,26
125	137	750	0,5	807	6,1
150	164	850	0,5	1291	8,3
25-40	45	353	1	241	0,5
50-65	70	350	1	372	0,77
80-100	110	470	1	791	1,26
125	137	750	1	1095	6,1
150	164	850	1	1784	8,3

Andere Spaltweiten auf Anfrage ab 0,05 mm

112007_1.000

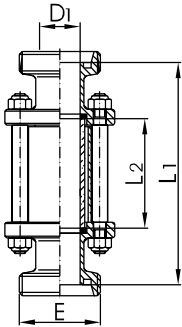
Schaulaterne

Schaulaterne DIN-SS



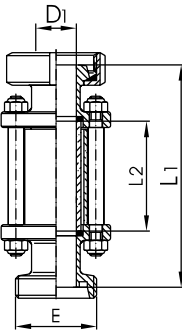
DN	D1	D2	L1	L2	Gew.[kg]
10	10	15	88	60	0,25
15	16	21	88	60	0,30
20	20	25	88	60	0,73
25	26	31	98	70	0,75
32	32	37	104	70	0,76
40	38	43	112	70	1,08
50	50	55	112	70	1,34
65	66	72	127	85	1,90
80	81	87	135	85	2,35
100	100	106	169	115	2,80
125	125	132	202	160	6,35
150	150	157	216	170	7,11

Schaulaterne DIN-GG



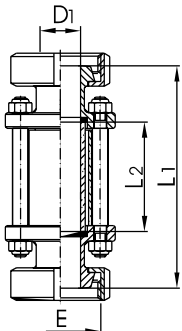
DN	D1	L1	L2	E	Gew.[kg]
10	10	122	60	Rd 28 x 1/8"	0,32
15	16	122	60	Rd 34 x 1/8"	0,39
20	20	124	60	Rd 44 x 1/6"	0,90
25	26	142	70	Rd 52 x 1/6"	1,00
32	32	154	70	Rd 58 x 1/6"	1,08
40	38	164	70	Rd 65 x 1/6"	1,50
50	50	168	70	Rd 78 x 1/6"	1,94
65	66	191	85	Rd 95 x 1/6"	2,80
80	81	209	85	Rd 110 x 1/4"	3,10
100	100	257	115	Rd 130 x 1/4"	4,36
125	125	270	160	Rd 160 x 1/4"	8,80
150	150	290	170	Rd 190 x 1/4"	10,50

Schaulaterne DIN-GK



DN	D1	L1	L2	E	Gew.[kg]
10	10	122	60	Rd 28 x 1/8"	0,38
15	16	122	60	Rd 34 x 1/8"	0,45
20	20	124	60	Rd 44 x 1/6"	0,69
25	26	142	70	Rd 52 x 1/6"	1,02
32	32	154	70	Rd 58 x 1/6"	1,25
40	38	164	70	Rd 65 x 1/6"	1,67
50	50	168	70	Rd 78 x 1/6"	2,17
65	66	191	85	Rd 95 x 1/6"	3,26
80	81	209	85	Rd 110 x 1/4"	3,71
100	100	257	115	Rd 130 x 1/4"	5,10
125	125	270	160	Rd 160 x 1/4"	9,50
150	150	290	170	Rd 190 x 1/4"	11,30

Schaulaterne DIN-KK



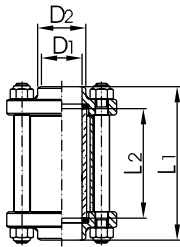
DN	D1	L1	L2	E	Gew.[kg]
10	10	122	60	Rd 28 x 1/8"	0,44
15	16	122	60	Rd 34 x 1/8"	0,52
20	20	124	60	Rd 44 x 1/6"	1,08
25	26	142	70	Rd 52 x 1/6"	1,20
32	32	154	70	Rd 58 x 1/6"	1,41
40	38	165	70	Rd 65 x 1/6"	1,89
50	50	168	70	Rd 78 x 1/6"	2,50
65	66	191	85	Rd 95 x 1/6"	3,64
80	81	209	85	Rd 110 x 1/4"	4,27
100	100	257	115	Rd 130 x 1/4"	6,13
125	125	270	160	Rd 160 x 1/4"	10,20
150	150	290	170	Rd 190 x 1/4"	11,79

11.2007_1.000

www.rofi.de

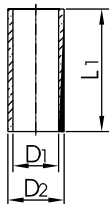
Schaulaterne und Ersatzteile

Schaulaterne Zoll-SS



DN	D1	D2	L1	L2	Gew.[kg]
1"	22,9	28	96	70	0,72
1 1/4"	29,3	35	102	70	0,78
1 1/2"	35,1	41	110	70	1,12
2"	47,8	54	110	70	1,38
2 1/2"	60,5	68	124	85	1,90
3"	72,1	78	132	85	2,35
4"	97,6	104	167	115	2,80

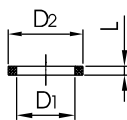
Glaszylinder für Schaulaterne



DN	D1	D2	L1	Gew.[kg]
10	10	15	60	0,02
15	17	22	60	0,02
20	20	26	60	0,03
25 + 1"	26	32	70	0,04
32 + 1 1/4"	34	40	70	0,06
40 + 1 1/2"	40	50	70	0,11
50 + 2"	50	60	70	0,14
2 1/2"	60	70	85	0,18
65	65	75	85	0,21
3"	75	85	90	0,27
80	80	90	85	0,30
100 + 4"	100	110	115	0,43
125	126	140	160	1,12
150	152	170	170	1,80

112007_1.000

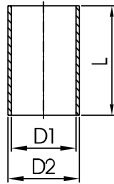
Dichtring für Schaulaterne



DN	D1	D2	L1
10	10	16	3
15	16	23	3
20	20	27	3
25 + 1"	26	33	3
32 + 1 1/4"	32	39	3
40 + 1 1/2"	38	51	3
50 + 2"	50	61	3
2 1/2"	61	72	3
65	66	76	3
3"	76	87	4
80	81	91	4
100 + 4"	100	111	4
125	125	141	4
150	150	171	4

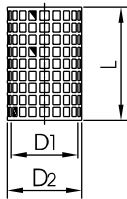
Zubehör für Schaulaterne

Splitterschutz aus Polycarbonat



DN	D1	D2	L	Gew.[kg]
10	20	24	50	0,01
15	27	30	50	0,01
20	35	38	50	0,01
25 + 1"	36	40	61	0,01
32 + 1 1/4"	42	45	61	0,02
40 + 1 1/2"	54	60	61	0,02
50 + 2"	66	70	61	0,03
65 + 2 1/2"	80	88	75	0,04
80 + 3"	95	100	77	0,04
100 + 4"	128	133	103	0,07
125	164	170	144	0,12
150	194	200	158	0,17

Splitterschutz (Lochblech)



DN	D1	D2	L	Gew.[kg]
10	19	21	46	0,01
15	25	27	46	0,01
20	29	31	46	0,01
25 + 1"	34	36	60	0,01
32 + 1 1/4"	41	43	60	0,02
40 + 1 1/2"	52	54	60	0,02
50 + 2"	63	65	60	0,03
65 + 2 1/2"	78	80	74	0,04
80 + 3"	94	96	74	0,04
100 + 4"	113	115	102	0,07
125	143	145	144	0,12
150	173	175	158	0,17

11.2007_1.000

www.rofi.de

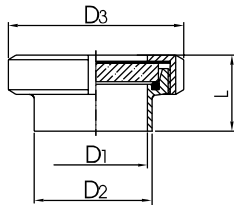
Technische Informationen

Polycarbonat (Splitterschutz für Schauglas)

Farbe:	durchsichtig (Lichtdurchlässigkeit>86%)
Materialbeschreibung:	Thermoplastischer Polymer
Einsatztemperatur:	bis ca. 120°C kurzzeitig zum Reinigen
typ. Einsatzbereich:	<ul style="list-style-type: none"> - Splitterschutz für Schauglasarmaturen - sehr Bruchfest und Schlagzäh - gute Lichtdurchlässigkeit - beständig gegenüber Mineralsäuren, viele org. Säuren - Oxydations- und Reduktionsmittel, neutrale und saure Salzlösungen, viele Fette, Wachse u. Öle
Einsatzgrenzen:	<ul style="list-style-type: none"> - nicht sehr kratzfest - nicht beständig gegen wässrige oder alkoholische Alkalilaugen, Ammoniakgas bzw. dessen Lösungen und Amine. - starke Quellung bei Benzol, Chlorbenzol, Tetralin, Aceton, Ethylacetat, Acetonitril und Tetrakohlenstoffe - nicht für produktberührende Teile gedacht
empfohlene Reinigungsmittel:	<ul style="list-style-type: none"> - Fa. WIGOL: 30 20 04, 30 20 00, 1085, 60 80 25 - Fa. WEBCO: „alcip“

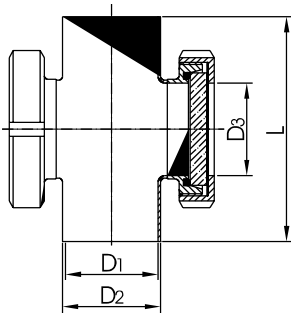
Schauglasarmatur für Rohrabmessung nach DIN 11850 u. Zubehör

Schauglas mit Borosilikatglas



DN	D1	D2	D3	L	Gew.[kg]
25	26	29	63	37	0,31
32	32	35	70	40	0,40
40	38	41	78	41	0,48
50	50	53	92	43	0,69
65	66	70	112	48	1,10
80	81	85	127	54	1,61
100	100	104	148	64	2,27
125	125	129	178	58	3,08
150	150	154	210	60	5,28

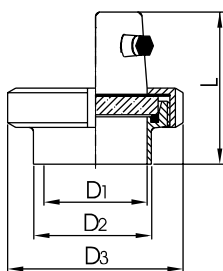
Schauglasarmatur-DIN-SS



DN	D1	D2	D3	L1	Gew.[kg]
25	25	28	26	100	0,85
	26	29	26	100	0,85
32	31	34	32	110	0,90
	32	35	32	110	0,90
40	37	40	28	120	1,10
	38	41	38	120	1,10
50	49	52	50	140	1,50
	50	53	50	140	1,50
65	66	70	66	160	1,80
80/65	81	85	66	180	2,80
100/65	100	104	66	200	3,00
125/100	125	129	100	375	6,20
150/100	150	154	100	450	6,50

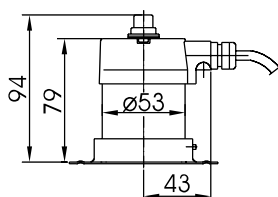
112007_1.000

Schauglas DIN Anschweiß m. Leuchte



DN	D1	D2	D3	L	Gew.[kg]
65	66	70	112	110	1,40
80	81	85	127	135	2,10
100	100	104	148	153	2,70
125	125	129	178	150	3,60

Leuchte für Schauglas DIN-SS

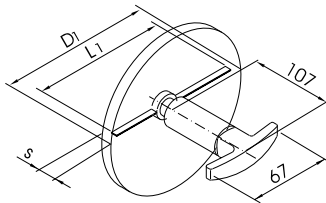


DN

65-125

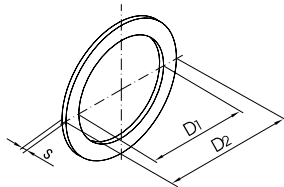
Schauglasarmatur für Rohrabmessung nach DIN 11850 u. Zubehör

Scheibenwischer mit Schauglasplatte



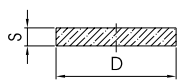
DN	D1	S	L1	Gew.[kg]
65	80	12	63	0,20
80	100	15	77	0,48
100	113	15	97	0,53

Dichtung für Schauglas



DN	D1	D2	S	Gew.[kg]
25	26	52	1	0,00
32	32	58	1	0,01
40	38	65	1	0,01
50	50	78	1	0,01
65	66	95	1	0,01
80	81	110	1	0,01
100	100	130	1	0,02
125	125	160	1	0,04
150	150	190	1	0,05

Schauglas Borosilikat



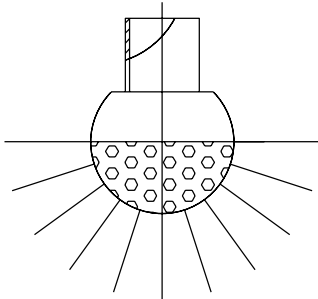
DN	D	S	Gew.[kg]
25	45	10	0,03
32	50	10	0,04
40	55	10	0,06
50	63	10	0,08
65	80	12	0,14
80	100	15	0,29
100	117	15	0,33
125	150	20	0,66
150	175	20	1,18

11.2007_1.000

www.rofi.de

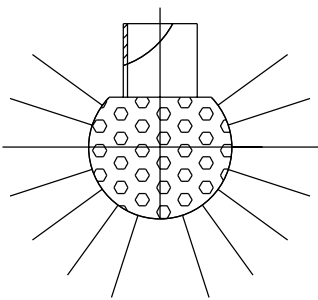
Sprühköpfe

Sprühkopf, Lochung 180° nach unten



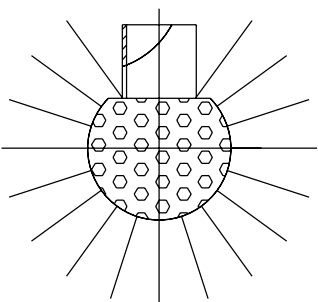
DN	Typ	Kugel Ø	Durchsatzmenge m³/h	Spritzdruck	Spritzkreis Øm	H
			1 bar			
20	A2 - 3	40	5,9	10 - 25 mWS am Kopf	2,0-2,5	50
25	B3 - 3	64	6,5		2,0-3,0	90
25/1	B5 - 3	64	13,4		3,0-4,0	90
32	F4 - 3	64	7,3		2,5-3,5	90
32/1	F5 - 3	64	13,4		3,0-4,0	90
40	C4 - 3	64	7,2		2,5-3,5	90
40/1	C5 - 3	64	13,4		3,0-4,0	90
50	D4 - 3	90	16,3		4,0-4,5	120
50/1	D5 - 3	90	30,3		6,0	120

Sprühkopf, Lochung 270° nach oben



DN	Typ	Kugel Ø	Durchsatzmenge m³/h	Spritzdruck	Spritzkreis Øm	H
			1 bar			
20	A2 - 4	40	7,8	10 - 25 mWS am Kopf	2,0-2,5	50
25	B3 - 4	64	10,6		2,0-3,0	90
25/1	B5 - 4	64	21,7		3,0-4,0	90
32	F4 - 4	64	11,7		2,5-3,5	90
32/1	F5 - 4	64	21,7		3,0-4,0	90
40	C4 - 4	64	10,2		2,5-3,5	90
40/1	C5 - 4	64	19		3,0-4,0	90
50	D4 - 4	90	26,8		4,0-4,5	120
50/1	D5 - 4	90	47		6,0	120

Sprühkopf, Lochung 360°

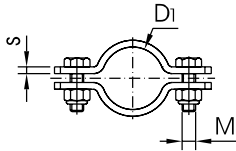


DN	Typ	Kugel Ø	Durchsatzmenge m³/h	Spritzdruck	Spritzkreis Øm	H
			1 bar			
20	A2 - 1	40	7,8	10 - 25 mWS am Kopf	2,0-2,5	50
25	B3 - 1	64	10,6		2,0-3,0	90
25/1	B5 - 1	64	21,7		3,0-4,0	90
32	F4 - 1	64	11,7		2,5-3,5	90
32/1	F5 - 1	64	21,7		3,0-4,0	90
40	C4 - 1	64	10,2		2,5-3,5	90
40/1	C5 - 1	64	19		3,0-4,0	90
50	D4 - 1	90	26,8		4,0-4,5	120
50/1	D5 - 1	90	47		6,0	120

112007_1.000

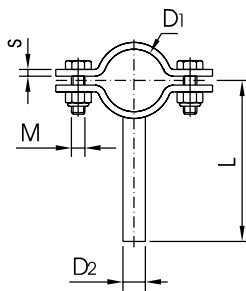
Montagezubehör

Rohrschelle ohne Schaft



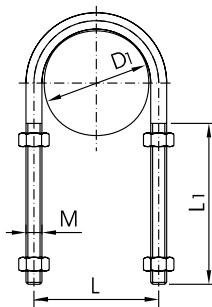
DN	D1	M	S	Gew.[kg]
10	12	M 6	3	0,02
15	18	M 6	3	0,04
20	22	M 6	3	0,05
25	28	M 6	3	0,05
32	34	M 6	3	0,07
40	40	M 6	3	0,07
50	52	M 6	3	0,08
65	70	M 6	3	0,09
80	85	M 6	3	0,15
100	104	M 6	3	0,23
125	129	M 8	3	0,41
150	154	M 8	3	0,96
200	204	M 8	4	1,80
250	254	M 10	4	3,60

Rohrschelle mit Schaft



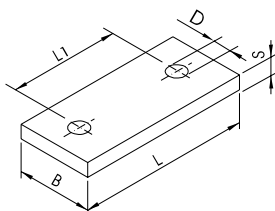
DN	D1	D2	L	M	S	Gew.[kg]
10	12	8	64	M 6	3	0,04
15	18	8	67	M 6	3	0,07
20	22	8	69	M 6	3	0,08
25	28	8	72	M 6	3	0,10
32	34	8	75	M 6	3	0,11
40	40	10	78	M 6	3	0,12
50	52	10	84	M 6	3	0,13
65	70	12	93	M 6	3	0,16
80	85	12	100,5	M 6	3	0,27
100	104	14	110	M 6	3	0,32
125	129	16	140	M 8	3	0,48
150	154	16	180	M 8	3	1,04
200	204	20	240	M 8	4	1,90
250	254	22	250	M 10	4	3,70

Rohrspannbügel



DN	D1	L	L1	M	Gew.[kg]
10	12	20	80	M 6	0,05
15	18	26	80	M 6	0,05
20	22	30	80	M 6	0,05
25	28	38	80	M 8	0,05
32	34	44	80	M 8	0,05
40	40	50	80	M 8	0,10
50	52	62	80	M 8	0,11
65	70	80	80	M 8	0,12
80	85	97	80	M 10	0,22
100	104	116	80	M 10	0,25
125	129	143	90	M 12	0,28
150	154	168	90	M 12	0,46
200	204	218	90	M 12	0,57

Halteflansch



DN	D	L	L1	S	Gew.[kg]
60	11,5	130	100	8	0,5

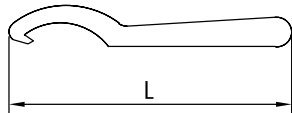
11.2007_1.000

www.rofi.de

Hakenschlüssel und Schlauchhalter

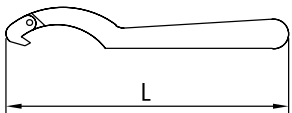
Hakenschlüssel aus Edelstahl

DN	L	Gew.[kg]
10-20	260	0,40
25-50	370	0,45
65-100	440	0,55

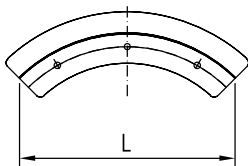
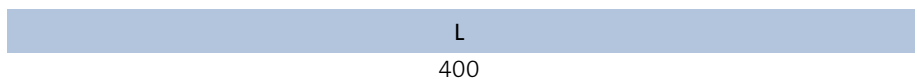


Hakenschlüssel mit Gelenk aus Edelstahl

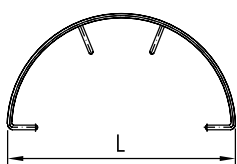
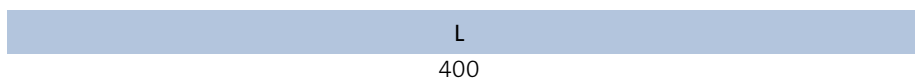
DN	L	Gew.[kg]
10-20	175	0,09
25-50	290	0,24
65-100	290	0,44



Schlauchhalter aus Profilen



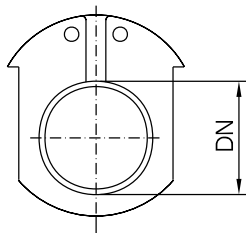
Schlauchhalter aus Rundmaterial



112007_1.000

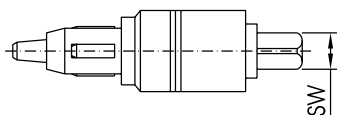
Werkzeug

Einwalzvorrichtung



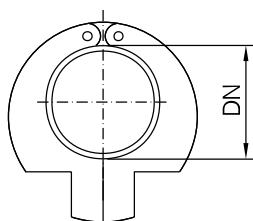
DN	Gew.[kg]
10	1,30
15	1,35
20	1,40
25	1,50
32	1,50
40	1,60
50	2,00
65	2,50
80	2,80
100	3,70

Rohrwalze für DIN Rohr



DN	SW	Gew.[kg]
10	8	0,35
15	8	0,37
20	8	0,38
25	12	0,70
32	12	1,05
40	14	1,54
50	14	2,37
65	16	4,15
80	22	7,90
100	22	10,50

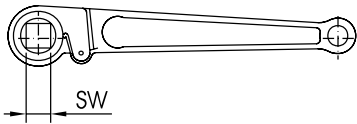
Rohrsägewerkzeug für DIN Rohr



DN	D	Gew.[kg]
10	12	0,61
15	13	0,61
15	18	0,62
15	19	0,62
20	22	0,63
20	23	0,63
25	28	0,65
25	29	0,65
32	34	0,67
32	35	0,67
40	40	0,87
40	41	0,87
50	52	1,00
50	53	1,00
65	70	1,96
80	85	2,43
100	104	2,44

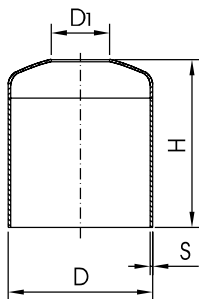
Montagezubehör

Knarre



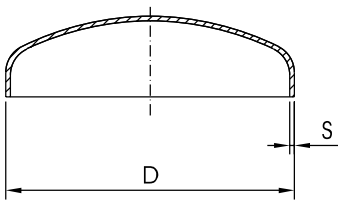
DN	SW	Gew.[kg]
10-20	8	0,09
25-32	12	0,29
40-50	14	0,27
65	16	0,42
80-100	22	0,63

Glocke zum Anschweißen



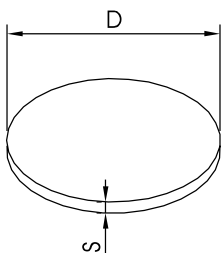
DN	D	D1	S	H	Gew.[kg]
15	53	19,2	1,5	150	0,4
20	53	23,2	1,5	150	0,4
25	85	29,2	2	150	0,8
32	104	35,2	2	150	1,1
40	104	41,2	2	150	1,0
50	129	53,2	2	150	1,3
65	154	70,3	2	150	1,5
80	204	85,3	2	150	2,0
100	204	104,3	2	150	2,0

gewölbter Boden



DN	D	S	Gew.[kg]
25	28	2	0,14
32	35	2	0,23
40	40	2	0,23
50	54	2	0,32
65	70	2	0,46
80	85	2	0,82
100	104	2	0,82

Blechrunde

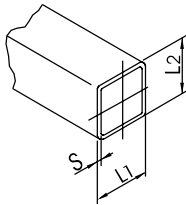


D	S	Gew.[kg]
28	1,5	0,01
34	1,5	0,01
40	1,5	0,02
52	1,5	0,03
70	1,5	0,05
88	1,5	0,07
110	1,5	0,11
128	2	0,20
150	2	0,28
165	3	0,51
210	3	0,82
250	3	1,16

112007_1.000

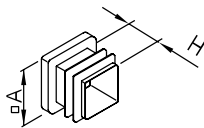
Montagezubehör

Vierkantrohr



L1	L2	S	Gew.[kg]
			kg/m
25	25	2	1,502
30	30	2	1,803
35	35	2	2,117
40	40	2	2,454
50	50	2	3,080
60	60	2	3,709
80	80	3	4,988
100	100	3	9,422
40	20	2	1,802
50	30	2	2,451
60	40	2	3,078
80	40	2	3,709
100	50	2	4,670

Abschlußkappe, Kunststoff
für Vierkantrohr



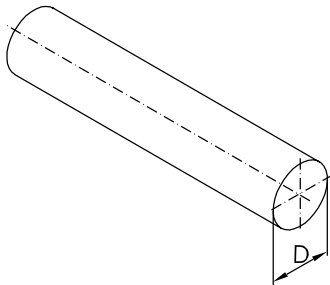
A	H
20	12
25	12
30	12
35	15
40	15
50	15
60	24
80	17

11.2007_1.000

www.rofi.de

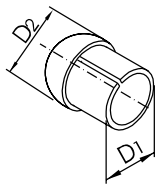
Montagezubehör Halbzeug

Rundstahl DIN 671



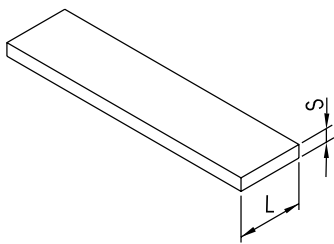
D	Gew.[kg]
	kg/m
6	0,222
8	0,395
10	0,617
12	0,888
14	1,208
16	1,578
18	1,999
20	2,466

Anschlußkalotte an Trägerrohr



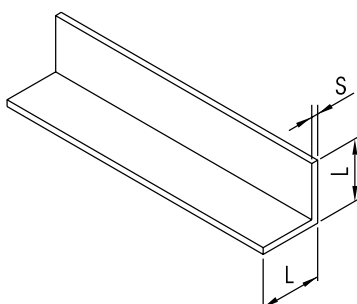
DN	D1	D2	Gew.[kg]
25	28	26	0,07
32	34	32	0,08
40	40	38	0,10
50	52	50	0,13
65	70	66	0,34
80	85	81	0,41

Flachstahl



L	S	Gew.[kg]
		kg/m
20	3	0,471
25	3	0,589
30	3	0,707
35	5	1,370
40	5	1,570
50	6	2,360
60	6	2,830
80	8	5,020
100	8	6,280

Winkelstahl

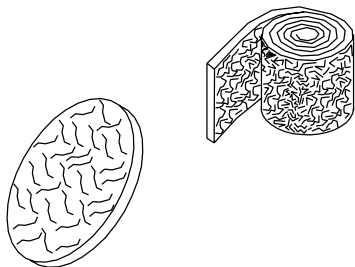


L	S	Gew.[kg]
		kg/m
20	3	0,88
25	3	1,12
30	3	1,36
40	4	2,42
50	5	3,77
60	6	5,42

112007_1.000

Reinigungswerkzeug und Schweißdraht

Scotchscheibe



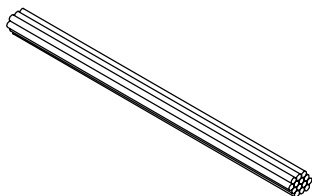
Scotchscheibe

Ø 115

Scotchband

100 breit

Schweißdraht



D

1

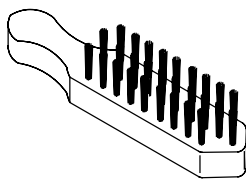
1,2

1,6

2

2,4

VA-Bürste



2-reihig

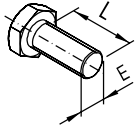
3-reihig

4-reihig

Griffkörper nicht aus Edelstahl

Montagezubehör

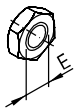
Sechskantschraube DIN 933 A2



L
10
12
16
20
25
30
35
40
45
50
55
60
65
70
75
80
85
90
95
100
110
120

E = M6 - M24

Sechskantmutter DIN 934 A2



E
M 6
M 8
M 10
M 12
M 14
M 16
M 20
M 24

Unterlegscheibe DIN 125 A2

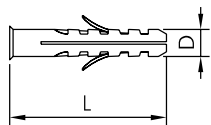


D
6,4
8,4
10,5
13
15
17
21
25

112007_1.000

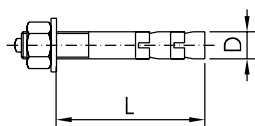
Montagezubehör

K-Dübel, Kunststoff



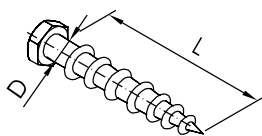
D	L
6	30
8	40
10	50
12	60
14	70
16	80
20	90

S-Dübel, Stahl verzinkt (HIL TI)



L	D
8	15
10	45
10	140
12	55

Sechskant-Holzschraube DIN 571 A2



D	L
5	30
6	40
6	60
8	40
8	60
10	40
10	60
10	80
12	60
12	80

11.2007_1.000

www.rofi.de



www.rofi.de

Verkauf Süd

Karl-Arnold-Straße 7
D-73230 Kirchheim/Teck
Tel. +49 (0) 70 21 94 35-0
Fax +49 (0) 70 21 5 60 31
kirchheim@rofi.de

Verkauf Nord / Export

Mittelgönrather Straße 15
D-42655 Solingen
Tel. +49 (0) 2 12 2 32 54-0
Fax +49 (0) 2 12 2 32 54-11
solingen@rofi.de

RO-FI Ihr starker Partner in Sachen Edelstahl



Zuverlässig durch Qualitätsmanagement - ISO 9001