

Flansche



RO-FI Ihr starker Partner in Sachen Edelstahl

Loose Flansche gepresst / Loose Flanges pressed - ähnlich/sim. DIN 2642

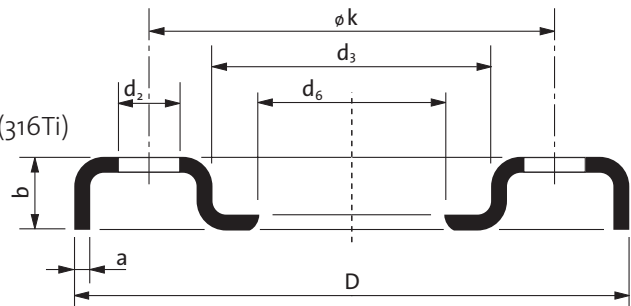


Anschlussmaße

DIN 2642

Werkstoff:

1.4301 (304) / 1.4571 (316Ti)



DIN 2642

DN		D	ø k	d ₃	d ₆	b	a	Anzahl	d ₂
15	21,3	95	65	38	24	9,5	3	4	13,5
20	26,9	105	75	48	30	12,5	3	4	13,5
25	33,7	115	85	53	37	15,0	3	4	13,5
32	42,4	140	100	68	46	16,0	3	4	17,5
40	48,3	150	110	77	54	17,0	4	4	17,5
50	60,3	165	125	91	65	19,5	4	4	17,5
65	76,1	185	145	108	81	21,0	4	4	17,5
80	88,9	200	160	123	94	21,0	4	8	17,5
100	114,3	220	180	141	119	23,0	4	8	17,5
125	139,7	250	210	168	145	23,0	5	8	17,5
150	168,3	285	240	192	173	25,0	5	8	21,5
200 *	219,1	340	295	245	225	28,0	6	8	21,5
200 **	219,1	340	295	245	225	28,0	8	12	21,5

* (8 Loch)

** (12 Loch)

11.2007_1.000

www.rofi.de

Diese Flanschübersicht stellt nur
einen Auszug unseres Lieferprogrammes dar.

Wir liefern darüber hinaus:

Im DIN-Bereich:

Blindflansche	DIN 2527 PN 64 / PN 100
Glatte Flansche	DIN 2573 PN 6
Vorschweißflansche	DIN 2627 / DIN 2628 / DIN 2629 / DIN 2630 / DIN 2631 / DIN 2636 / DIN 2637 / DIN 2638
Lose Flansche / Bunde	DIN 2641 PN 6 / DIN 2655 PN 25 DIN 2656 PN 40 / DIN 2673
Apparatebauflansche	DIN 28 030 / DIN 28 031 DIN 28 032 / DIN 28 034 DIN 28 036 / DIN 28 038

Im ANSI-Bereich:

Welding Neck Flanges / Blind Flanges / Slip on Flanges /
Lap Joint Flanges / Threaded Flanges / Reducing Flanges /
Orifice Flanges / Long Welding Neck Flanges

Druckstufen bis 2500 lb/sy. in. nach ANSI / API / ASME /
ASTM / MSS-SP-Normen

Weiterhin bearbeiten wir alle Flansche nach Ihren
Wünschen wie z.B. mit Nut oder Feder / Vor- oder
Rücksprung.

Flansche gem.
Europäischer Norm
auf Anfrage!



www.rofi.de

Verkauf Süd

Karl-Arnold-Straße 7
D-73230 Kirchheim/Teck
Tel. +49 (0) 70 21 94 35-0
Fax +49 (0) 70 21 5 60 31
kirchheim@rofi.de

Verkauf Nord / Export

Mittelgönrather Straße 15
D-42655 Solingen
Tel. +49 (0) 2 12 2 32 54-0
Fax +49 (0) 2 12 2 32 54-11
solingen@rofi.de

Verkauf Mitte

Ostendstraße 3
D-63110 Rodgau-Niederroden
Tel. +49 (0) 61 06 2 85 79-30
Fax +49 (0) 61 06 2 22 08
rodgau@rofi.de

RO-FI Ihr starker Partner in Sachen Edelstahl



Zuverlässig durch Qualitätsmanagement - ISO 9001