

309

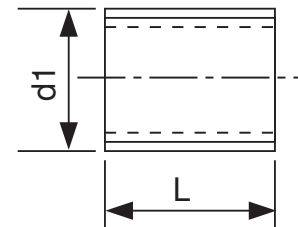
Rohrrippele ähnl. DIN EN 10241:2000 (alt DIN 2982) Werkstoff 1.4571 / AISI 316Ti



www.rofi.de

Gewinde zyl. ISO 228-1

NW	d1	L1	kg
6	1/8"	18 mm	0,01
8	1/4"	18 mm	0,01
10	3/8"	22 mm	0,01
15	1/2"	25 mm	0,02
20	3/4"	30 mm	0,03
25	1"	35 mm	0,05
32	1 1/4"	38 mm	0,06
40	1 1/2"	38 mm	0,09
50	2"	45 mm	0,14
65	2 1/2"	55 mm	0,20
80	3"	60 mm	0,30
100	4"	70 mm	0,65



Sonderanfertigungen
nach Ihren Angaben,
bzw. Zeichnung, auf Anfrage